

제품명: CD106 마우스 단클론 항체

카탈로그 번호: AMM82099

연구용 전용

요약

설명	마우스 단클론 항체
숙주	생쥐
적용	WB, ELISA, FC
반응성	인간, 양피
결합	비결합
변형	수정치 없음
아이소타입	Mouse IgG1
클론성	단클론
형태	액체
농도	1mg/ml
Storage	Aliquot 하여 -20°C 에 보관(12개월 유효). 냉동/해동 반복을 피하십시오.
Shipping	Ice bags
버퍼	0.05% 아지트라이톨 함유된 PBS 용해정제항체
정제	천상정제

적용

희석 비율	WB 1:500-1:2000, ELISA 1:5000-1:20000, FC 1:200-1:400
분자량	81.3kDa

항원 정보

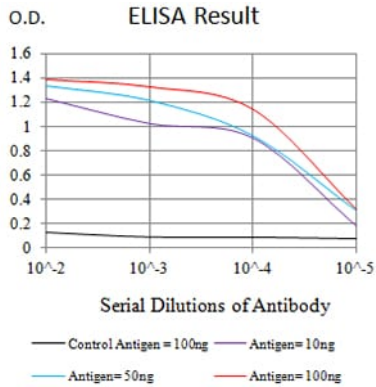
유전자명	CD106
다른 이름	VCAM1; INCAM-100
유전자 ID	7412.0
SwissProt ID	P19320
면역원	대장에서 발현된 정제된 CD106 재조합단(아민산 번호 25-183 번주).

배경

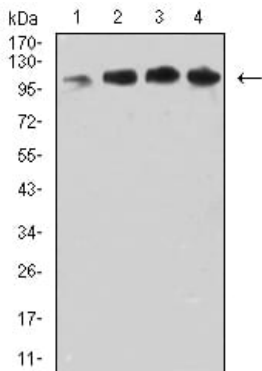
이 유전자 g 슈퍼family 구성으로 세포-세포 결합에 관여하는 내세포에 결합하는 세포 표면 단백질로 잘 알려져 있다. 이 제형의 단백질 발현은 내세포의 접합 및 신호 전달을 매개하며, 종종 중립 및 타 세포 접합에 관여할 수 있다. 이 유전자는 새로운 항원을 암호화하는 세 가지 대체 스플라이싱 체를 포함한다.

연구 분야

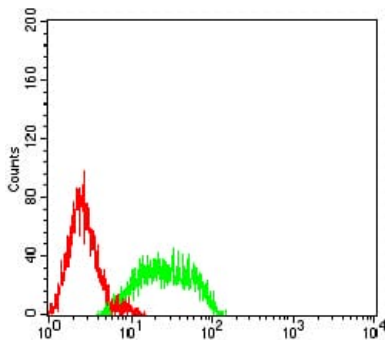
이미지 데이터



검색선 대항원(100ng); 보색선 항원(10ng); 파색선 항원(50ng); 빨색선 항원(100ng)



COS7(1), MCF-7(2), HepG2(3) 및 HeLa(4) 세포용물에 대한 CD106 마우스 mAb 를 사용하여 단백질 분석



CD106 마우스 mAb (빨)와 양대군(빨색)을 사용하여 HL-60 세포를 유세포분석기로 분석함