

**제품명: TIM3** 마우스 단클론 항체

**카탈로그 번호: AMM82096**

연구용 전용

## 요약

설명	마우스 단클론 항체
숙주	생쥐
적용	ELISA, FC
반응성	인간
결합	비결합
변형	수정치 없음
아이소타입	Mouse IgG1
클론성	단클론
형태	액체
농도	1mg/ml
Storage	Aliquot 하여 $-20^{\circ}\text{C}$ 에 보관(12 개월 유효). 냉동/해동 반복을 피하십시오.
Shipping	Ice bags
버퍼	0.05% 아지드 나트륨 함유된 PBS 용해정제된 항체
정제	천상정제

## 적용

희석 비율	ELISA 1:5000-1:20000, FC 1:200-1:400
분자량	33.4kDa

## 항원 정보

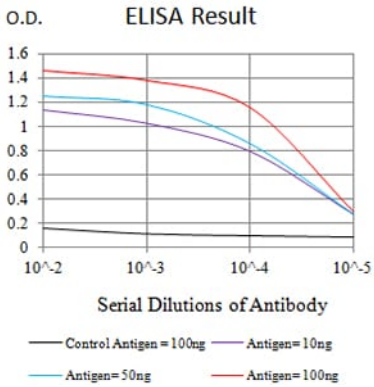
유전자명	TIM3
다른 이름	HAVCR2; CD366; KIM-3; TIMD3; Tim-3; TIMD-3; HAVcr-2
유전자 ID	84868.0
SwissProt ID	Q8TDQ0
면역원	정제된 인간 TIM3 재조합 단백질(아미노산 224-301)을 다량에서 발한 것

## 배경

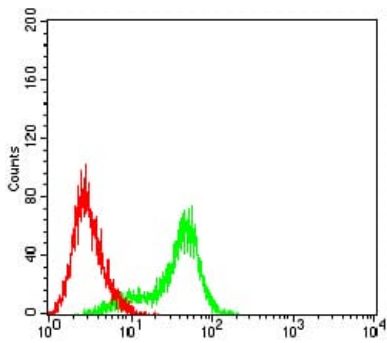
이 유전자에 코딩된 단백질은 면역 분자로서 TIM3 단백질에 포함된다. CD4 양성 도우미 T 세포는 세포 분화 과정에서 Th1과 Th2로 나뉜다. Th1 세포는 세포내 병원체나 세포포식체 면역 및 항균 반응에 관여하는 반면 Th2 세포는 세포외 병원체 감염 및 알레르기 질환 발생에 관여한다. 이 단백질은 세포 분화 및 조절 Th1 매개 면역 및 조절 Th2 매개 면역에 관여한다. Th1 특이 세포 표면 단백질이다.

## 연구 분야

## 이미지 데이터



검색선 대수항원(100ng); 보색선 항원(10ng); 파색선 항원(50ng); 빨색선 항원(100ng)



TIM3 마우스 클론(녹색)와 종대균(빨색)을 사용하여 HL-60 세포를 유세포분석기로 분석한 결과