

제품명: CCL4 마우스 단클론 항체

카탈로그 번호: AMM82088

연구용 전용

요약

설명	마우스 단클론 항체
숙주	생쥐
적용	ELISA, FC
반응성	인간
결합	비결합
변형	수정되지 않음
아이소타입	Mouse IgG2b
클론성	단클론
형태	액체
농도	1mg/ml
Storage	Aliquot 하여 -20°C 에 보관(12 개월 유효). 냉동/해동 반복을 피하십시오.
Shipping	Ice bags
버퍼	0.05% 아지드/부틸아민 함유인 PBS 용액(정제된 항체)
정제	천상정제

적용

희석 비율	ELISA 1:5000-1:20000, FC 1:200-1:400
분자량	10.2kDa

항원 정보

유전자명	CCL4
다른 이름	ACT2; G-26; HC21; LAG1; LAG-1; MIP1B; SCYA2; SCYA4; MIP1B1; AT744.1; MIP-1-beta
유전자 ID	6351.0
SwissProt ID	P13236
면역원	정제된 인간 CCL4 재조합 단백질(아미노산 24-92)을 사용하여 발한 것

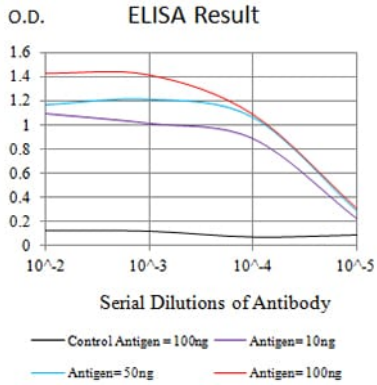
배경

이 유전자에 의해 생성된 단백질은 면역 체계에 매우 중요한 역할을 하며, CD8+ T 세포에 생성되는 주요 HIV 억제인자 중 하나입니다. 이 단백질은 바이러스 복제 및 감염을 억제하는 것을 돕습니다.

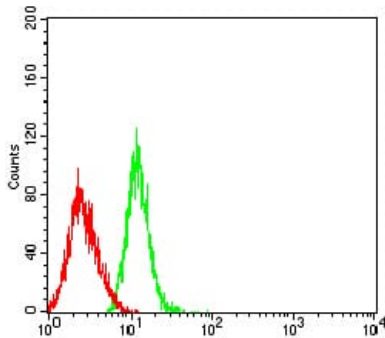
연구 분야

TGF- β 1 항체 개발 결과

이미지 데이터



검색선 대항원(100ng); 보색선 항원(10ng); 파색선 항원(50ng); 빨색선 항원(100ng)



CCL4 마우스 림프구(백혈구)의 응집성 대항원(빨색)을 사용하여 HL-60 세포를 유세포 분석기로 분석한 결과