

제품명: LILRB2 마우스 단클론 항체

카탈로그 번호: AMM82086

연구용 전용

요약

설명	마우스 단클론 항체
숙주	생쥐
적용	WB, ELISA, FC
반응성	인간
결합	비결합
변형	수정치 없음
아이소타입	Mouse IgG2a
클론성	단클론
형태	액체
농도	1mg/ml
Storage	Aliquot 하여 -20°C 에 보관(12개월 유효). 냉동/해동 반복을 피하십시오.
Shipping	Ice bags
버퍼	0.05% 아지트라이올 함유된 PBS 용해정단항체
정제	천상정제

적용

희석 비율	WB 1:500-1:2000, ELISA 1:5000-1:20000, FC 1:200-1:400
분자량	65kDa

항원 정보

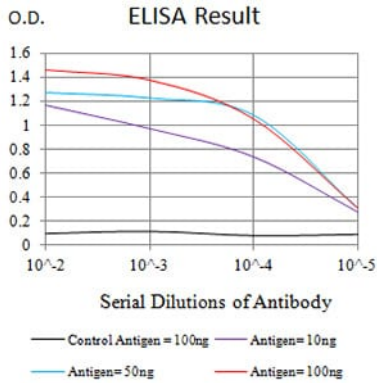
유전자명	LILRB2
다른 이름	ILT4; LIR2; CD85D; ILT-4; LIR-2; MIR10; MIR-10
유전자 ID	10288.0
SwissProt ID	Q8N423
면역원	인간 LILRB2 의 정단쇄(아미노산 51-184)를 사용하십시오

배경

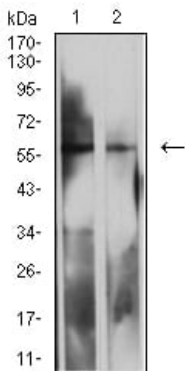
이 유전자는 백혈구면역분류유사수용체(LIR) 계열에 속하며 염색체 19q13.4 영역에 유전자 클러스터에 배열됩니다. 이 유전자는 다양한 단쇄 LIR 수용체 B 영역에 속하며 두개 또는 네개 시트오인 면역분류 도메인, 막통도메인, 그리고 두개 또는 네개 시트오인 면역분류 도메인, 막통도메인(TIM)을 포함합니다. 이 유전자는 면역세포에 결합하여 항원 제시 MHC 클러스터 분해 결합고면 반응자를 억제하는 용산 분자입니다. 이는 염증과 세포 사멸을 조절하여 면역을 중추하고 자가면역을 제한하는 역할을 하는 것으로 생성됩니다. 이 유전자는 새로운 아형과 하위 변이체를 포함합니다.

연구 분야

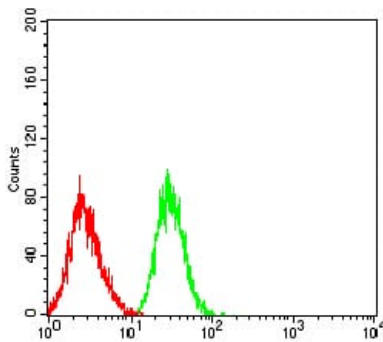
이미지 데이터



검색선 농도(100ng); 보색선 농도(10ng); 표색선 농도(50ng); 빨색선 농도(100ng)



MOLT4(1) 및 K562(2) 세포에 대한 LILRB2 마우스 mAb 를 항원 특이성 분석



LILRB2 마우스 mAb (적색)와 음성 대조 (빨색)를 사용하여 HL-60 세포 유세포 분석으로 분석함