

제품명: CD89 마우스 단클론 항체

카탈로그 번호: AMM82083

연구용 전용

요약

설명	마우스 단클론 항체
숙주	생쥐
적용	ELISA, FC
반응성	인간
결합	비결합
변형	수정치 없음
아이소타입	Mouse IgG1
클론성	단클론
형태	액체
농도	1mg/ml
Storage	Aliquot 하여 -20°C 에 보관(12 개월 유효). 냉동/해동 반복을 피하십시오.
Shipping	Ice bags
버퍼	0.05% 아지드(나트륨) 함유된 PBS 용액(정제된 항체)
정제	천상정제

적용

희석 비율	ELISA 1:5000-1:20000, FC 1:200-1:400
분자량	32.3kDa

항원 정보

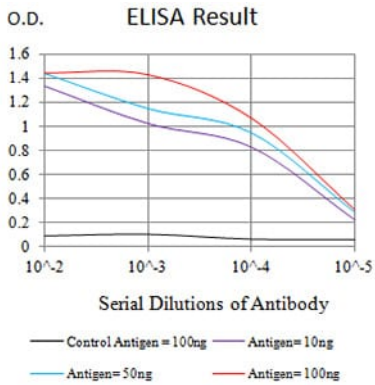
유전자명	CD89
다른 이름	FCAR; Fc α R1; CTB-61M7.2
유전자 ID	2204.0
SwissProt ID	P24071
면역원	정제된 인간 CD89 재조합 단백질(AA: 22-227)을 사용하여 생성된 것

배경

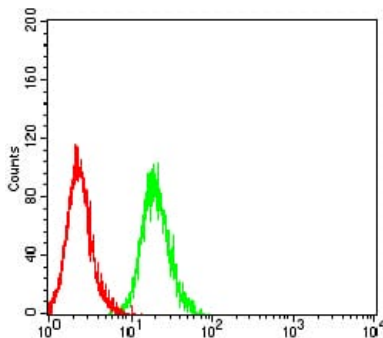
이 유전자 면역글로불린 유전자 슈퍼가족 구성원 IgA의 Fc 영역에 대한 수용체입니다. 수용체는 중, 단, 다량체 모두와 같은 골격 구조를 공유하며, 이는 막 단백질로 항체-항원 반응을 매개합니다. 수용체는 IgA에 의해 유선 조직 상피를 형성하는 다양한 형태의 정맥과 미세혈관, 중피질 및 혈관 내피를 형성합니다. 이 유전자는 새로운 수용체 발현하는 여러 대체 스플라이싱 변체가 존재합니다.

연구 분야

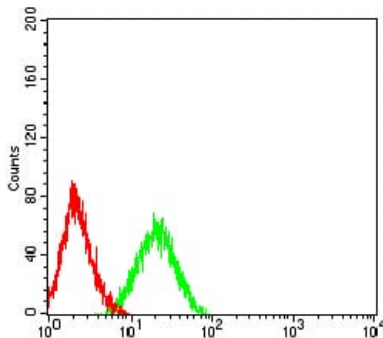
이미지 데이터



검색선 대주항원(100ng); 보색선 항원(10ng); 파색선 항원(50ng); 빨색선 항원(100ng)



CD89 마우스 단클론항체(녹색)와 음성 대조군(빨색)을 사용하여 HeLa 세포를 유세포분석기로 분석한 결과



CD89 마우스 단클론항체(녹색)와 음성 대조군(빨색)을 사용하여 HL-60 세포를 유세포분석기로 분석한 결과