

제품명: CD8A 마우스 단클론 항체

카탈로그 번호: AMM82080

연구용 전용

요약

설명	마우스 단클론 항체
숙주	생쥐
적용	ELISA, FC
반응성	인간
결합	비결합
변형	수정치 없음
아이소타입	Mouse IgG1
클론성	단클론
형태	액체
농도	1mg/ml
Storage	Aliquot 하여 -20°C 에 보관(12 개월 유효). 냉동/해동 반복을 피하십시오.
Shipping	Ice bags
버퍼	0.05% 아지드나트륨 함유된 PBS 용액(정단항체)
정제	천상정제

적용

희석 비율	ELISA 1:5000-1:20000, FC 1:200-1:400
분자량	25.7kDa

항원 정보

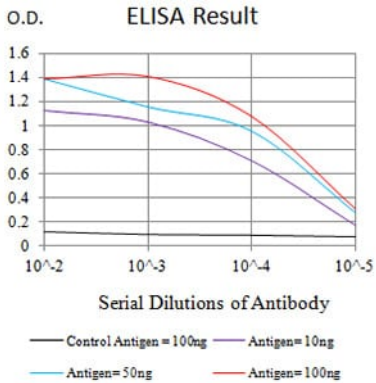
유전자명	CD8A
다른 이름	CD8; MAL; p32; Leu2
유전자 ID	925.0
SwissProt ID	P01732
면역원	대장배양된 정단항체 CD8A 재조합단(아미노산열 22-182 번주).

배경

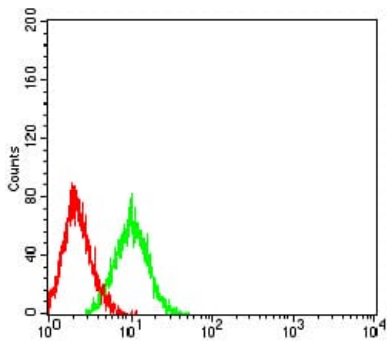
CD8 항원은 대장배양된 정단항체 CD8A 재조합단(아미노산열 22-182 번주)을 사용하여 정제된 항원이다. CD8 항원은 림프구의 세포수용체 복합체 구성 요소를 형성하여 항원제시체(MHC) 분자와 결합하는 항원인합다이크로수용체 두 개의 α와 β 사슬로 구성된 중량체와 하나의 δ 사슬과 하나의 β 사슬로 구성된 중량체로 구성된 αβ 사슬을 독립적으로 변경하여 다양한 T 세포를 생성한다. 이 유전자는 CD8 α 사슬을 코딩한다. 이 유전자는 서로 다른 아형을 갖는 여러 변이체를 포함한다.

연구 분야

이미지 데이터



검색선 대항원(100ng); 보색선 항원(10ng); 파색선 항원(50ng); 빨색선 항원(100ng)



CD8A 무는 단클론항체(녹색)와 음성 대조군(빨색)을 사용하여 HL-60 세포를 유세포분석기로 분석한 결과