

**제품명: BTLA** 마우스 단클론 항체

**카탈로그 번호: AMM82078**

연구용 전용

## 요약

설명	마우스 단클론 항체
숙주	생쥐
적용	ELISA, FC
반응성	인간
결합	비결합
변형	수정치 없음
아이소타입	Mouse IgG1
클론성	단클론
형태	액체
농도	1mg/ml
Storage	Aliquot 하여 $-20^{\circ}\text{C}$ 에 보관(12 개월 유효). 냉동/해동 반복을 피하십시오.
Shipping	Ice bags
버퍼	0.05% 아지트라이올 함유된 PBS 용해정제항체
정제	천상정제

## 적용

희석 비율	ELISA 1:5000-1:20000, FC 1:200-1:400
분자량	32.8kDa

## 항원 정보

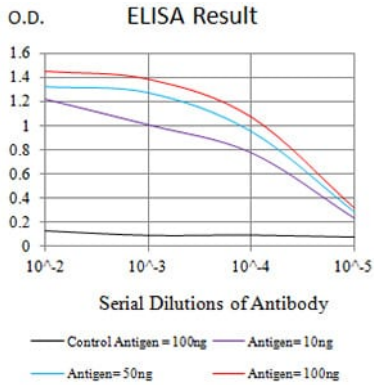
유전자명	BTLA
다른 이름	BTLA1; CD272
유전자 ID	151888.0
SwissProt ID	Q7Z6A9
면역원	인 BTLA 의 정제 재조합 단백질(아미노산 179-289)을 다량에 발효시킨 것

## 배경

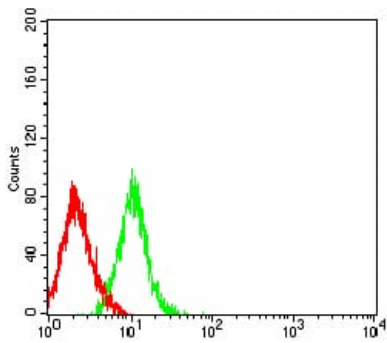
이 유전자 면역글로불린 슈퍼family 구성을 암호화한다. 암호화 단백질은 일면 면역글로블린(Ig) 도메인을 포함하여 면역반응을 억제하는 신호를 전달할 수 있다. 대체 splicing을 통해 여러 전사 변이체가 생성된다. 이 유전자 11형은 류마티스 관절염 발병 위험 증가와 관련이 있다.

## 연구 분야

## 이미지 데이터



검색선 대수형(100ng); 보색선 형(10ng); 파색선 형(50ng); 빨색선 형(100ng)



BTLA 마우스 표지항(녹색)와 종대균(빨색)을 사용하여 HL-60 세포를 유세포분석기로 분석한 결과