

**제품명: CHRNE** 마우스 단클론 항체

**카탈로그 번호: AMM82075**

연구용 전용

## 요약

설명	마우스 단클론 항체
숙주	생쥐
적용	WB, ELISA, FC
반응성	인간 쥐
결합	비결합
변형	수정치 없음
아이소타입	Mouse IgG1
클론성	단클론
형태	액체
농도	1mg/ml
Storage	Aliquot 하여 $-20^{\circ}\text{C}$ 에 보관(12 개월 유효). 냉동/해동 반복을 피하십시오.
Shipping	Ice bags
버퍼	0.05% 아지드 트라이클로에탄올 함유된 PBS 용액에 정제된 항체
정제	천상정제

## 적용

희석 비율	WB 1:500-1:2000, ELISA 1:5000-1:20000, FC 1:200-1:400
분자량	54.7kDa

## 항원 정보

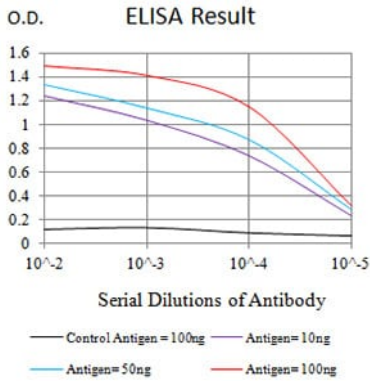
유전자명	CHRNE
다른 이름	ACHRE; CMS1D; CMS1E; CMS2A; CMS4A; CMS4B; CMS4C; FCCMS; SCCMS
유전자 ID	1145.0
SwissProt ID	Q04844
면역원	인간 CHRNE 의 정제된 재조합 단백질(AA: 추 21-239)을 사용하여 생산된 것

## 배경

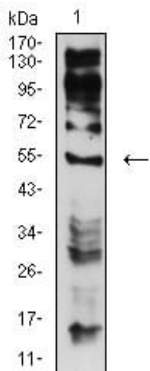
성인 표류성 근 위축의 아형인 유년형은 알츠하이머 2 개, 베스만 1 개, 알츠하이머 1 개, 달스만 1 개, 비올리 5 개, 단탈 1 개, 합입 다 아형인 유년형은 출생 후 3 년 이내 발병하며 배양에서 관찰되는 알츠하이머 단백질인 알츠하이머 단백질은 신경 근육 관련입니다.

## 연구 분야

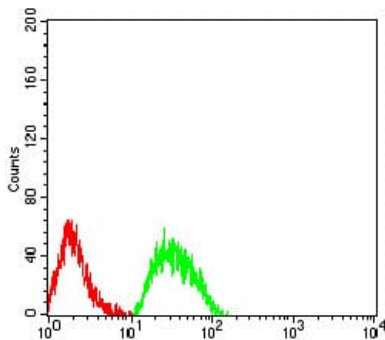
## 이미지 데이터



검색선 대조항원(100ng); 보색선 항원(10ng); 파색선 항원(50ng); 빨색선 항원(100ng)



C6(1) 세포용질에 대한 CHRNE 마우스 mAb를 이용한 웨스턴 블롯 분석



CHRNE 마우스 단클론(녹색)와 음대조(빨색)를 사용하여 SK-N-SH 세포를 유세포분석기로 분석한 결과