

제품명: CD42B 마우스 단클론 항체

카탈로그 번호: AMM82072

연구용 전용

요약

설명	마우스 단클론 항체
속주	생쥐
적용	WB, IHC, ELISA, FC
반응성	인간
결합	비결합
변형	수정치 없음
아이소타입	Mouse IgG1
클론성	단클론
형태	액체
농도	1mg/ml
Storage	Aliquot 하여 -20°C 에 보관(12개월 유효). 냉동/해동 반복을 피하십시오.
Shipping	Ice bags
버퍼	0.05% 아지드나트륨 함유된 PBS 용액(정제된 항체)
정제	천상정제

적용

희석 비율	WB 1:500-1:2000, IHC 1:200-1:1000, ELISA 1:5000-1:20000, FC 1:200-1:400
분자량	71.5kDa

항원 정보

유전자명	CD42B
다른 이름	GP1BA; BSS; GP1B; VWDP; GPIbA; BDPLT1; BDPLT3; DBPLT3; GPIbalpha; CD42b-alpha
유전자 ID	2811.0
SwissProt ID	P07359
면역원	대장에서 발현된 정제된 인간 CD42B 재조합 단백질(아미노산 번호 17-183 번주).

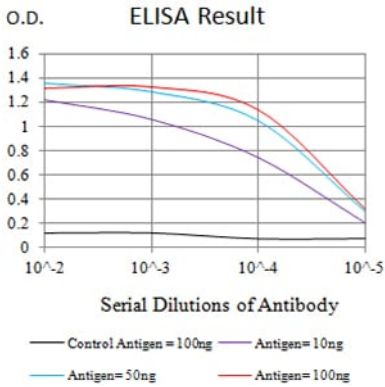
배경

GP Ib(당백질 b)는 혈관 표면에 존재하는 당백질로, 혈소판(혈액 응고)의 주요 수용체로 알려져 있습니다. GP Ib는 폰빌랜드트린(WWF)의 용해에 의해 용해됩니다. 인간 용해 복합체는 열 및 비소염기 할당 당백질 및 혈관 표면에 있는 외부 용해 복합체로 구성되어 있습니다. GP Ib-IX-V 복합체는 WWF와 결합하여 혈소판의 내피 혈관 세포 부착을 촉진하고 혈관 내피 세포의 접착을 억제하여 혈관화 및 혈행 안정성을 유도합니다. 이 유전자는 알츠하이머병과 관련이 있습니다. 이 유전자 돌연변이는 비부수술적 중추혈관 폐쇄를 유발합니다. 이 유전자의 결핍은 비부수술적 중추혈관 폐쇄에 대한 감수성 관련

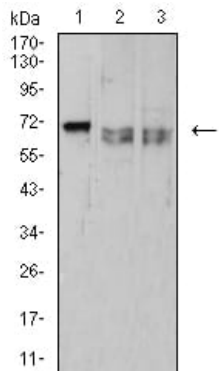
관련 형질 변이(VNTR) 도메인 포함 여부는 검토되지 않습니다.

연구 분야

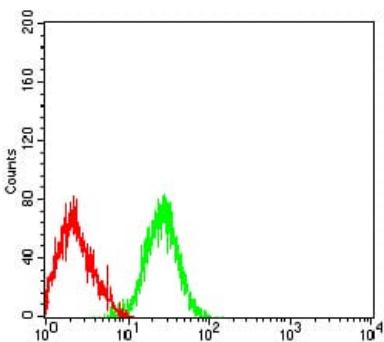
이미지 데이터



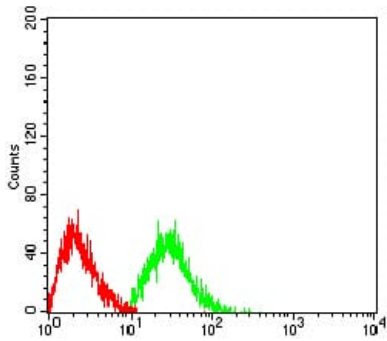
검색선 대항원(100ng); 보색선 항원(10ng); 파색선 항원(50ng); 빨색선 항원(100ng)



HL-60(1), MOLT4(2) 및 Ramos(3) 세포종에 대한 CD42B 마우스 mAb 를 사용하여 단백질 분석



CD42B 마우스 mAb (녹색)와 음성 대조군(빨색)을 사용하여 HL-60 세포를 유세포 분석기로 분석함



CD42B 마우스 특이성(녹색)와 음성 대조(빨색)을 사용하여 Jurkat 세포를 유세포 분석기로 분석한 결과