

제품명: CD42B 마우스 단클론 항체

카탈로그 번호: AMM82071

연구용 전용

요약

설명	마우스 단클론 항체
숙주	생쥐
적용	WB, ELISA, FC
반응성	인간
결합	비결합
변형	수정치 없음
아이소타입	Mouse IgG1
클론성	단클론
형태	액체
농도	1mg/ml
Storage	Aliquot 하여 -20°C 에 보관(12개월 유효). 냉동/해동 반복을 피하십시오.
Shipping	Ice bags
버퍼	0.05% 아지드/투름) 함유된 PBS 용해정제항체
정제	천상정제

적용

희석 비율	WB 1:500-1:2000, ELISA 1:5000-1:20000, FC 1:200-1:400
분자량	71.5kDa

항원 정보

유전자명	CD42B
다른 이름	GP1BA; BSS; GP1B; VWDP; GPIbA; BDPLT1; BDPLT3; DBPLT3; GPIbalpha; CD42b-alpha
유전자 ID	2811.0
SwissProt ID	P07359
면역원	대장배양된 정제된 인간 CD42B 재조합단(아노스) (17-183 번주).

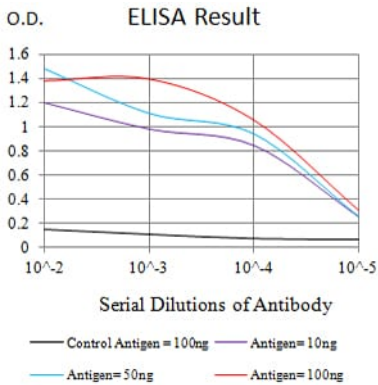
배경

GP Ib(단백질 b)는 혈판 표면에 존재하는 당단백질로서 혈소판(혈액 응고)에 관여하는 중요한 단백질이다. GP Ib는 폰빌랜드트인(VWF)의 수용체 역할을 한다. 인간 수용체 합성은 알 및 비노스키 혈판 당단백질 및 혈판 당단백질 외 비혈판 당단백질로 연구된다. GP Ib-IX-V 복합체 WVF와 결합하면 상투형과 내피혈판이 조차되는 것을 촉진하고 혈판에서 신호 전달 과정을 시작하여 혈소판 활성화 및 응고를 유도한다. 이 유전자는 알노스키를 포함한다. 이 유전자 돌연변이는 비노스키에 중추혈액 순환 장애를 유발한다. 이 유전자 돌연변이는 비노스키에 중추혈액 순환 장애를 유발한다. 이 유전자 돌연변이는 비노스키에 중추혈액 순환 장애를 유발한다. 이 유전자 돌연변이는 비노스키에 중추혈액 순환 장애를 유발한다.

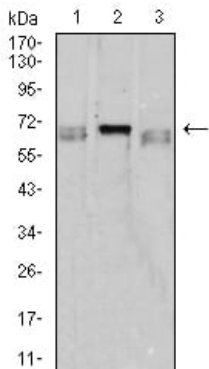
관련 형질 변이(VNTR) 도메인 포함여부를 확인하십시오.

연구 분야

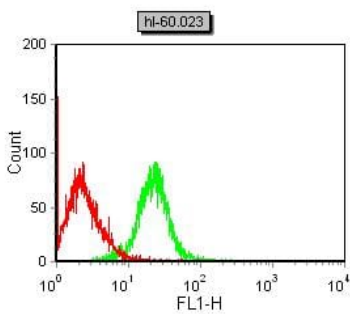
이미지 데이터



검색선 농도(100ng); 보색선 농도(10ng); 표색선 농도(50ng); 빨색선 농도(100ng)



K562(1), HL-60(2) 및 Ramos(3) 세포용물에 대한 CD42B 마우스 mAb를 사용하여 단백질 분석



CD42B 마우스 mAb를 사용하여 HL-60 세포를 유세포 분석기로 분석함