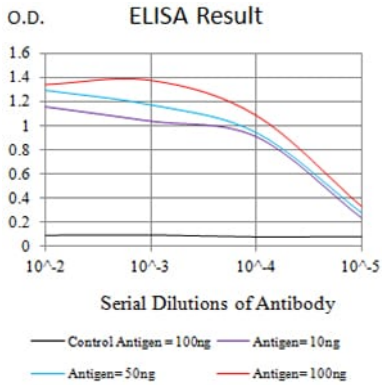
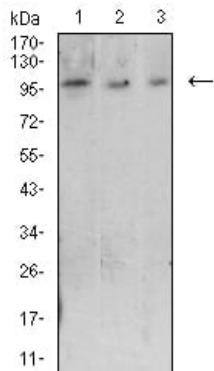


연구 분야

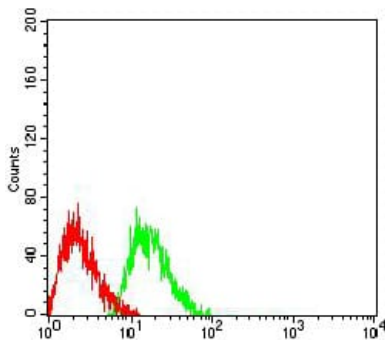
이미지 데이터



검색선 대항원(100ng); 보색선 항원(10ng); 파색선 항원(50ng); 빨색선 항원(100ng)



Raji(1), Ramos(2) 및 MOLT4(3) 세포용질에 대한 CD223 마우스 mAb 를 사용하여 단백질 분석



CD223 마우스 단클론항체(적색)와 음성 대조(빨색)를 사용하여 Jurkat 세포를 유세포분석기로 분석한 결과