

제품명: CD335 마우스 단클론 항체

카탈로그 번호: AMM82068

연구용 전용

요약

설명	마우스 단클론 항체
숙주	생쥐
적용	ELISA, FC
반응성	인간
결합	비결합
변형	수정되지 않음
아이소타입	Mouse IgG1
클론성	단클론
형태	액체
농도	1mg/ml
Storage	Aliquot 하여 -20°C 에 보관(12 개월 유효). 냉동/해동 반복을 피하십시오.
Shipping	Ice bags
버퍼	0.05% 아지다나트륨 함유된 PBS 용해정제항체
정제	천상정제

적용

희석 비율	ELISA 1:5000-1:20000, FC 1:200-1:400
분자량	34.5kDa

항원 정보

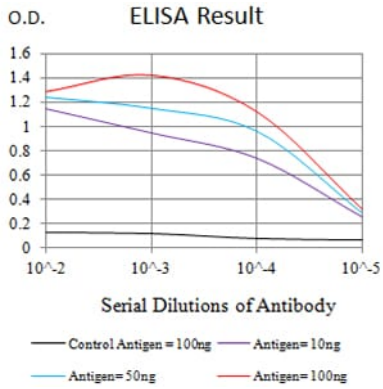
유전자명	CD335
다른 이름	NCR1; LY94; NKP46; NK-p46
유전자 ID	9437.0
SwissProt ID	O76036
면역원	대장배양된 정제된 인간 CD335 재조합단(아민산 번호 22-258 번주).

배경

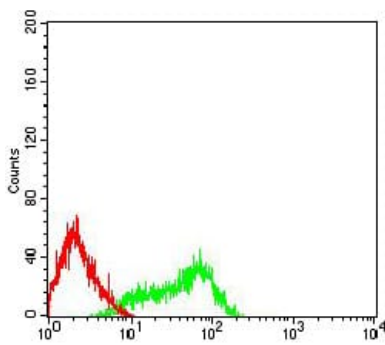
NCR1(Natural Cytotoxicity Triggering Receptor 1)은 백혈구 유전자입니다. NCR1 과관련 단백질은 비파괴적 결핵이 있습니다. 관련 경로는 림프구 비활성화 세포의 면역 조절 상호작용 및 면살세포 수용체 인보트 세포 NK 세포의 수용체 수용에 있습니다. 이 유전자 관련 GO 주제는 수용체 유전자 발현에 포함됩니다. 이 유전자 중화 항체는 LILRB3 입니다.

연구 분야

이미지 데이터



검색선 대조항원(100ng); 보색선 항원(10ng); 과색선 항원(50ng); 빨색선 항원(100ng)



CD335 마우스 단클론항체(녹색)와 양대조(빨색)를 사용하여 HL-60 세포를 유세포분석기로 분석한 결과