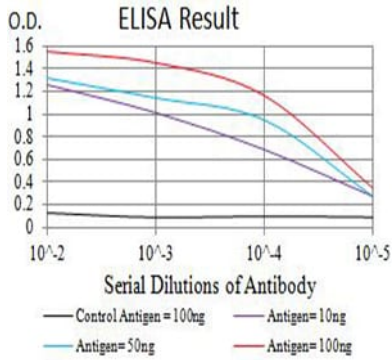


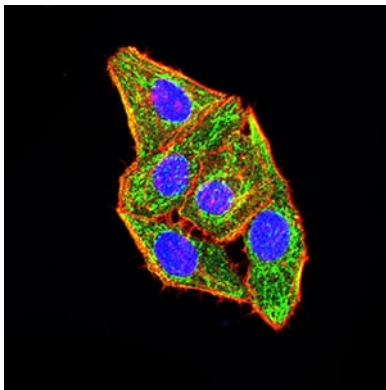
연구 분야

PI3K-Akt 신호전달경로

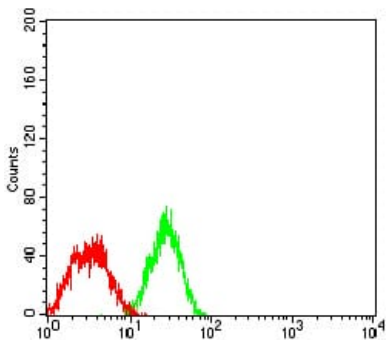
이미지 데이터



검색선 대항원(100ng); 보색선 항원(10ng); 파색선 항원(50ng); 빨색선 항원(100ng)



CD49B 마우스 특이 항체를 이용한 HeLa 세포의 면역형광 분석. 파색 DRAQ5 형광 DNA 염료, 빨색 액틴 필라멘트는 Alexa Fluor-555 필라멘으로 표지했다.



CD49B 마우스 특이 항체(녹색)와 양성 대조군(빨색)을 사용하여 HT1080 세포를 유세포 분석기로 분석한 결과