

**제품명: CD3D** 마우스 단클론 항체

**카탈로그 번호: AMM82059**

연구용 전용

## 요약

|          |                                                                   |
|----------|-------------------------------------------------------------------|
| 설명       | 마우스 단클론 항체                                                        |
| 숙주       | 생쥐                                                                |
| 적용       | ELISA, FC                                                         |
| 반응성      | 인간                                                                |
| 결합       | 비결합                                                               |
| 변형       | 수정되지 않음                                                           |
| 아이소타입    | Mouse IgG1                                                        |
| 클론성      | 단클론                                                               |
| 형태       | 액체                                                                |
| 농도       | 1mg/ml                                                            |
| Storage  | Aliquot 하여 $-20^{\circ}\text{C}$ 에 보관(12 개월 유효). 냉동/해동 반복을 피하십시오. |
| Shipping | Ice bags                                                          |
| 버퍼       | 0.05% 아지드 부틸레이트 함유된 PBS 용액(정제된 항체)                                |
| 정제       | 천상정제                                                              |

## 적용

|       |                                      |
|-------|--------------------------------------|
| 희석 비율 | ELISA 1:5000-1:20000, FC 1:200-1:400 |
| 분자량   | 18.9kDa                              |

## 항원 정보

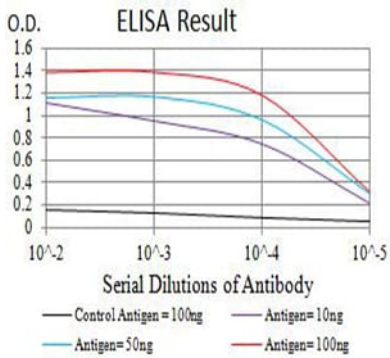
|              |                                                   |
|--------------|---------------------------------------------------|
| 유전자명         | CD3D                                              |
| 다른 이름        | T3D; IMD19; CD3-DELTA                             |
| 유전자 ID       | 915.0                                             |
| SwissProt ID | P04234                                            |
| 면역원          | 대장균에서 발효된 정제된 인간 CD3D 재조합 단백질(아미노산 서열 22-105 번주). |

## 배경

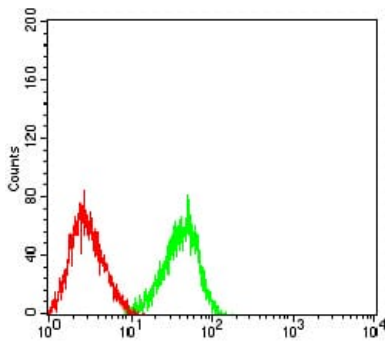
이 유전자는 T 세포 표면의 세포 수용체 CD3 복합체(TCR/CD3 복합체)의 구성 요소이며, T 세포 발달 및 신호 전달에 관여합니다. 이 유전자는 CD3 복합체에서 소위 유전자를 나타내며 다른 T 세포의 CD3 소위 유전자와 TCR 알파 또는 TCR 감마 말에 결합하여 세포 표면에서 TCR/CD3 복합체를 형성합니다. 이 유전자의 결핍은 중추 림프 기관에서 T 세포 수용체(B 세포 수용체/NK 세포 수용체/SCIDBNK)의 유전자 도입과 이 유전자는 서로 다른 기능을 공유하는 두 가지 다른 단백질로 암호화됩니다. 다른 단백질로 전할 수 있지만, 이 유전자 자체로는 아직 명칭이 없습니다.

## 연구 분야

## 이미지 데이터



검색선 대수항원(100ng); 보색선 항원(10ng); 파색선 항원(50ng); 빨색선 항원(100ng)



CD3D 마우스 단클론항(복사)와 음대조(빨색)를 사용하여 HL-60 세포를 유세포분석기로 분석한 결과