

제품명: TLL1 마우스 단클론 항체

카탈로그 번호: AMM82058

연구용 전용

요약

설명	마우스 단클론 항체
숙주	생쥐
적용	ELISA, FC
반응성	인간
결합	비결합
변형	수정치 없음
아이소타입	Mouse IgG1
클론성	단클론
형태	액체
농도	1mg/ml
Storage	Aliquot 하여 -20°C 에 보관(12 개월 유효). 냉동/해동 반복을 피하십시오.
Shipping	Ice bags
버퍼	0.05% 아지드화 트륨 함유된 PBS 용해정된 항체
정제	천상정제

적용

희석 비율	ELISA 1:5000-1:20000, FC 1:200-1:400
분자량	114.7kDa

항원 정보

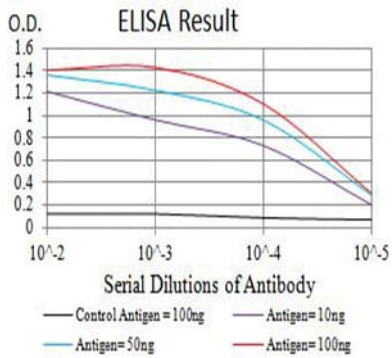
유전자명	TLL1
다른 이름	TLL; ASD6
유전자 ID	7092.0
SwissProt ID	O43897
면역원	정제된 인간 TLL1 재조합 단백질(아미노산 870-1013)을 사용하여 생성된 것

배경

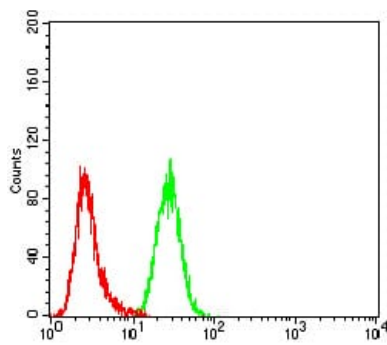
이 유전자는 아드신 바이러스 증식에 필요한 단백질을 암호화하며, 이는 M12A 계열에 속한다. 이 단백질은 코딩 프레임워크가 4개의 인트론과 5개의 엑손으로 구성되어 있다. 이 유전자는 포유류 종에서 보편적으로 발현되며, 특히 뇌, 근육, 그리고 혈액에서 높은 발현을 보인다. 이 유전자는 또한 다양한 바이러스에 의해 발현되며, 이는 바이러스의 증식에 필수적이다. 이 유전자의 발현은 6형 생식감염과 관련이 있다. 또한 이 유전자는 새로운 바이러스를 암호화하는 대체 스플라이싱 변체 발현을 보인다.

연구 분야

이미지 데이터



검색선 대수항원(100ng); 보색선 항원(10ng); 파색선 항원(50ng); 빨색선 항원(100ng)



TLL1 마우스 단클론항(녹색)와 음성 대조군(빨색)을 사용하여 HeLa 세포를 유세포분석기로 분석한 결과