

제품명: TLL1 마우스 단클론 항체

카탈로그 번호: AMM82057

연구용 전용

요약

설명	마우스 단클론 항체
숙주	생쥐
적용	ELISA, FC
반응성	인간
결합	비결합
변형	수정치 없음
아이소타입	Mouse IgG1
클론성	단클론
형태	액체
농도	1mg/ml
Storage	Aliquot 하여 -20°C 에 보관(12 개월 유효). 냉동/해동 반복을 피하십시오.
Shipping	Ice bags
버퍼	0.05% 아지드 나트륨 함유된 PBS 용액(정제된 항체)
정제	천상정제

적용

희석 비율	ELISA 1:5000-1:20000, FC 1:200-1:400
분자량	114.7kDa

항원 정보

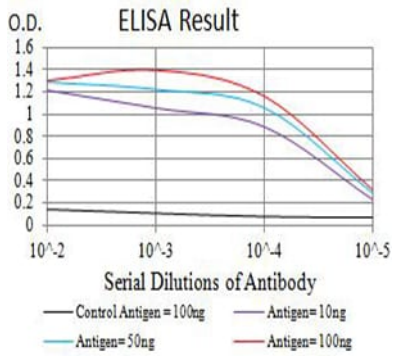
유전자명	TLL1
다른 이름	TLL; ASD6
유전자 ID	7092.0
SwissProt ID	O43897
면역원	정제된 인간 TLL1 재조합 단백질(아미노산 870-1013)을 사용하여 생성된 것

배경

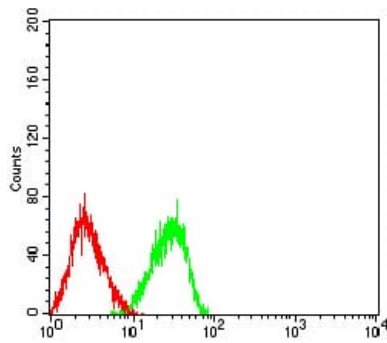
이 유전자는 아드신 바이러스 증식에 필요한 단백질을 암호화하며, 림프구 M12A 계열에 해당합니다. 이 단백질은 코딩 프레임워크가 4로 시작하고 같은 프레임워크를 종료하는 주된 시퀀스인 아미노산 870-1013에 의해 시작됩니다. 이 유전자는 6 형질서열을 포함하고 있습니다. 이 유전자는 새로운 유전자 발현을 유도하는 대체 프로모터에 의해 발현될 수 있습니다.

연구 분야

이미지 데이터



검색선 대조항원(100ng); 보색선 항원(10ng); 파색선 항원(50ng); 빨색선 항원(100ng)



TLL1 마우스 단클론항체(녹색)와 음성 대조군(빨색)을 사용하여 HL-60 세포를 유세포분석기로 분석한 결과