

제품명: CD66A 마우스 단클론 항체

카탈로그 번호: AMM82056

연구용 전용

요약

| | |
|----------|---|
| 설명 | 마우스 단클론 항체 |
| 숙주 | 생쥐 |
| 적용 | ELISA, FC |
| 반응성 | 인간 |
| 결합 | 비결합 |
| 변형 | 수정치 없음 |
| 아이소타입 | Mouse IgG1 |
| 클론성 | 단클론 |
| 형태 | 액체 |
| 농도 | 1mg/ml |
| Storage | Aliquot 하여 -20°C 에 보관(12 개월 유효). 냉동/해동 반복을 피하십시오. |
| Shipping | Ice bags |
| 버퍼 | 0.05% 아지드 나트륨 함유된 PBS 용액(정단항체) |
| 정제 | 천상정제 |

적용

| | |
|-------|--------------------------------------|
| 희석 비율 | ELISA 1:5000-1:20000, FC 1:200-1:400 |
| 분자량 | 57.6kDa |

항원 정보

| | |
|--------------|--|
| 유전자명 | CD66A |
| 다른 이름 | CEACAM1; BGP; BGP1; BGPI |
| 유전자 ID | 634.0 |
| SwissProt ID | P13688 |
| 면역원 | 대장에서 발현된 정단항원 CD66A 재합단(아민산 번호 65-201 번주). |

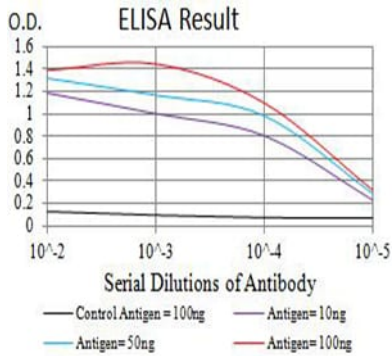
배경

이 유전자는 면역글로불린 슈퍼패밀리 속의 암배어(CEA) 유전자 계열 구성을 암호화한다. CEA 계열 유전자 그룹 CEA 세포 접착 분자(CEA) 유전자 계열은 19 번 염색체 상의 1.2Mb 클러스터에 위치한다. 이 클러스터는 CEA 세포 접착 분자 유전자 11 개로 구성한다. 암배어 단백질은 원간단에서 점진적으로 발현된다. 이후 발현 상지포 및 폐에서 기출하는 세포 접착 분자 분해된다. 이 단백질 유전자 클러스터는 중첩 및 중갈을 통해 접합을 매개한다. 암배어 단백질은 조직 B 차원 구성 및 면역학 생성 세포 및 종양 억제 전이 선상 및 상용 면역 반응 조절 등 다양한 세포 유형에 관여

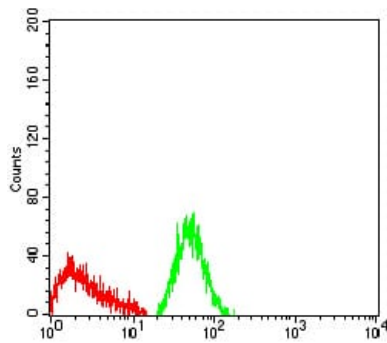
는 것으로 알려져 있습니다. 서로 다른 항원을 포함하는 여러 전사본이 존재하지만, 모든 전사본이 전체 길이를 가진 것은 아닙니다.

연구 분야

이미지 데이터



검색선 대수항원(100ng); 보색선 항원(10ng); 파색선 항원(50ng); 빨색선 항원(100ng)



CD66A 마우스 단클론항체(녹색)와 음성 대조군(빨색)을 사용하여 Jurkat 세포를 유세포분석법으로 분석한 결과