

제품명: CD66A 마우스 단클론 항체

카탈로그 번호: AMM82055

연구용 전용

요약

설명	마우스 단클론 항체
숙주	생쥐
적용	WB,IHC,ELISA,FC
반응성	인간
결합	비결합
변형	수정치 없음
아이소타입	Mouse IgG2b
클론성	단클론
형태	액체
농도	1mg/ml
Storage	Aliquot 하여 -20°C 에 보관(12 개월 유효). 냉동/해동 반복을 피하십시오.
Shipping	Ice bags
버퍼	0.05% 아지드 나트륨 함유된 PBS 용액(정단 항체)
정제	천상정제

적용

희석 비율	WB 1:500-1:2000,IHC 1:200-1:1000,ELISA 1:5000-1:20000,FC 1:200-1:400
분자량	57.6kDa

항원 정보

유전자명	CD66A
다른 이름	CEACAM1; BGP; BGP1; BGPI
유전자 ID	634.0
SwissProt ID	P13688
면역원	대장에서 발현된 정단인 CD66A 재합단(아미노산 번호 65-201 번주).

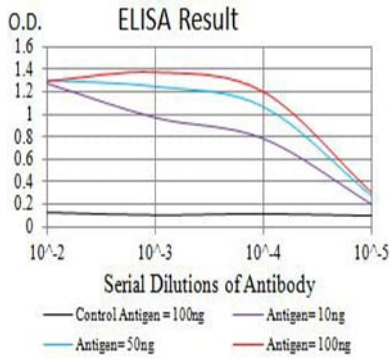
배경

이 유전자는 면역글로불린 슈퍼패밀리 속의 암배정(CEA) 유전자 계열 구성을 암호화한다. CEA 계열 유전자 그룹 CEA 세포 접착 분자(CEA) 유전자 계열은 19 번 염색체 상의 1.2Mb 클러스터에 위치한다. 이 클러스터는 CEA 세포 접착 분자 유전자 11 개로 구성한다. 암배정 단백질은 원핵단에서 증강된 발현을 보인다. 이후 발현은 상피세포 및 내피세포에서 관찰되는 세포-세포 접착 분자이다. 이 단백질은 유전자 다른 단백질 중 결합 및 중 결합을 통해 세포 접착을 매개한다. 암배정 단백질은 조직 B 세포, 조혈모세포 및 혈관 생성 세포 및 중추 신경, 신장 및 식도 등 면역 반응 조절 등 다양한 세포 유형에 존재한다.

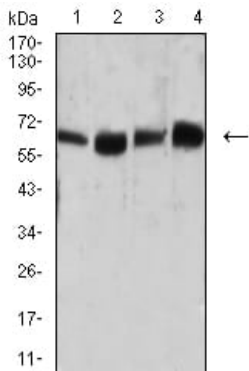
는 것으로 알려져 있습니다. 서로 다른 항을 인코딩하는 여러 전사본이 존재하지만, 모든 전사본이 전체 길이를 가진 것은 아닙니다.

연구 분야

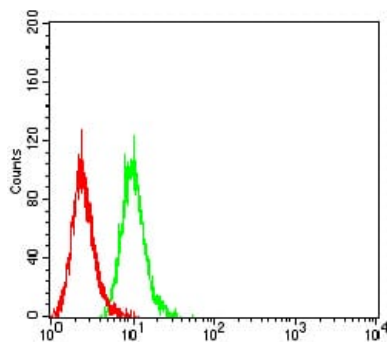
이미지 데이터



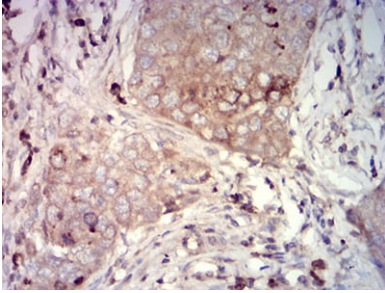
검은색선 대항원(100ng); 보라색선 항원(10ng); 파란색선 항원(50ng); 빨간색선 항원(100ng)



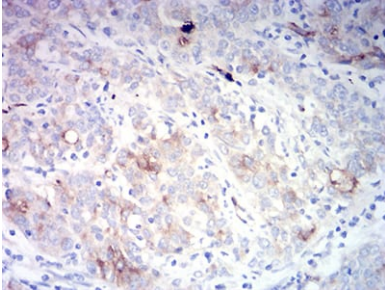
HepG2(1), SK-MES-1(2), HeLa(3) 및 A549(4) 세포종에 대한 CD66A 마우스 mAb 를 사용하여 단백질 분석



CD66A 마우스 단클론항체(적색)와 음성 대조군(빨간색)을 사용하여 HeLa 세포를 유세포 분석기로 분석한 결과



과편이포편인마암조직에대한CD66A 마우스특이성DAB 염색이용한면역조직화학분석



과편이포편인자궁암조직에대한CD66A 마우스특이성DAB 염색이용한면역조직화학분석