

**제품명: CD50** 마우스 단클론 항체

**카탈로그 번호: AMM82053**

연구용 전용

## 요약

설명	마우스 단클론 항체
숙주	생쥐
적용	ELISA, FC
반응성	인간
결합	비결합
변형	수정치 없음
아이소타입	Mouse IgG1
클론성	단클론
형태	액체
농도	1mg/ml
Storage	Aliquot 하여 $-20^{\circ}\text{C}$ 에 보관(12 개월 유효). 냉동/해동 반복을 피하십시오.
Shipping	Ice bags
버퍼	0.05% 아지드나트륨 함유된 PBS 용해정단항체
정제	천상정제

## 적용

희석 비율	ELISA 1:5000-1:20000, FC 1:200-1:400
분자량	59.5kDa

## 항원 정보

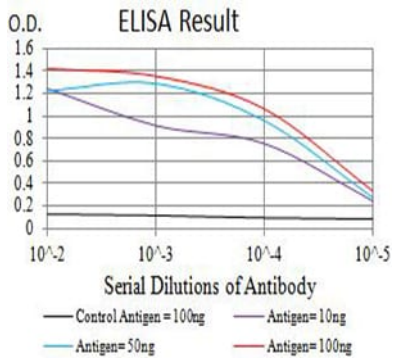
유전자명	CD50
다른 이름	ICAM3; CDW50; ICAM-R
유전자 ID	3385.0
SwissProt ID	P32942
면역원	정제인간 CD50 재조합단(AA: 추(30-203)을 사용하여 합성

## 배경

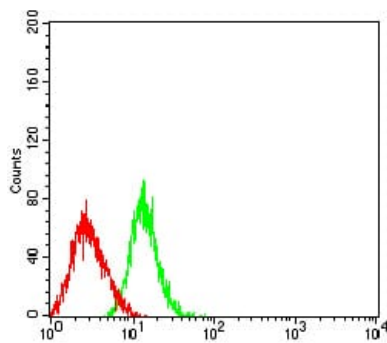
이 유전자는 다른 면역 세포 접착 분자(ICAM) 계열에 속한다. 모든 ICAM 단백질은 2~9 개의 면역oglobulin(C2)형 도메인을 포함하고 비결합 단백질 LFA-1에 결합한다. 이 단백질은 분절에 저속으로 중화 결합하며 면역 반응 기에 있어 LFA-1의 가장 중요한 결합 파트너이다. LFA-1은 접착 분자이기 때문에 이 결합은 상호 결합 가능하다. 대체로 이 결합은 해당 아형을 공유하는 여러 세포 유형에서 발생한다.

## 연구 분야

## 이미지 데이터



검색선 대항원(100ng); 보색선 항원(10ng); 파색선 항원(50ng); 빨색선 항원(100ng)



CD50 마우스 단클론항체(녹색)와 음성 대조군(빨색)을 사용하여 HL-60 세포를 유세포분석기로 분석한 결과