

제품명: CD44 마우스 단클론 항체

카탈로그 번호: AMM82049

연구용 전용

요약

설명	마우스 단클론 항체
숙주	생쥐
적용	WB, IHC, ELISA, FC
반응성	인간
결합	비결합
변형	수정치 없음
아이소타입	Mouse IgG1
클론성	단클론
형태	액체
농도	1mg/ml
Storage	Aliquot 하여 -20°C 에 보관(12개월 유효). 냉동/해동 반복을 피하십시오.
Shipping	Ice bags
버퍼	0.05% 아지드/부틸아민 함유 PBS 용액(정제항체)
정제	천상정제

적용

희석 비율	WB 1:500-1:2000, IHC 1:200-1:1000, ELISA 1:5000-1:20000, FC 1:200-1:400
분자량	81.5kDa

항원 정보

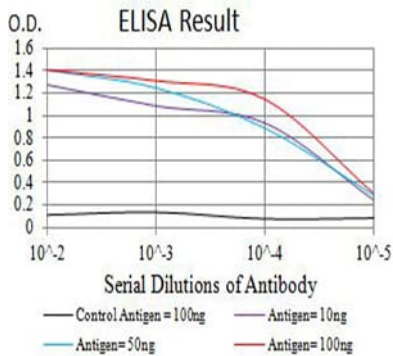
유전자명	CD44
다른 이름	IN; LHR; MC56; MDU2; MDU3; MIC4; Pgp1; CDW44; CSPG8; HCELL; HUTCH-I; ECMR-III
유전자 ID	960.0
SwissProt ID	P16070
면역원	정제인간 CD44 재조합 단백질(AA: 36-194)을 사용하여 생성된 것

배경

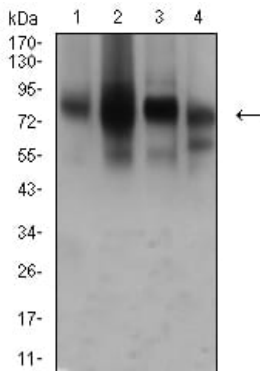
이 유전자에 코딩된 단백질은 세포-세포 상호작용에 관여하는 세포 표면 단백질이다. 헤yalin(HA)의 용해에 의해 촉진된 콜라겐 침착 단백질(CMP)과 같은 다른 단백질과 상호작용할 수 있다. 이 단백질은 림프구 활성화, 재분화, 조직 종양 등 다양한 세포 기능에 관여한다. 유전자 전사체는 또한 대체 스플라이싱을 통해 다양한 형태의 변형체를 생성하며, 이러한 변형체는 종양의 전이와 관련이 있다. 대체 스플라이싱은 단백질 구조 및 분자 양의 균형을 조절하며, 종양에 관련이 있을 수 있다.

연구 분야

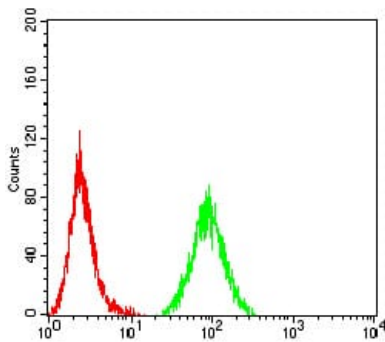
이미지 데이터



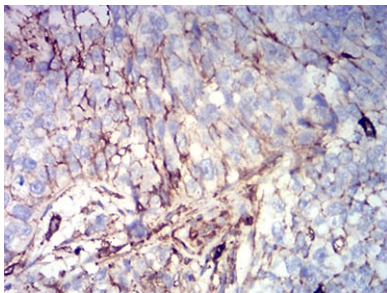
검색선 대항원(100ng); 보색선 항원(10ng); 파란색선 항원(50ng); 빨색선 항원(100ng)



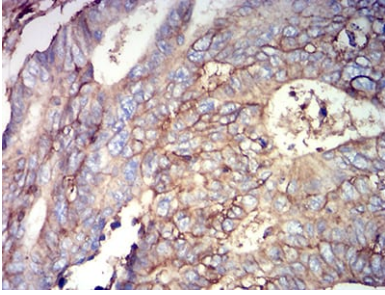
HeLa(1), PANC-1(2), HUVEC(3) 및HUVE-12(4) 세포용질에대한CD44 마우스mAb 를사용하여단백질분석



CD44 마우스단클항체(녹색)와양성대조(빨색)를사용하여HeLa 세포를유세포분석기로분석한결과



표면에포유된인방광조직에대한CD44 마우스단클항체와DAB 염색이용한면역조직화학분석



과편이포된인간장암조직에대한CD44 마우스단클항체(DAB 염색)이용한면역조직화학분석