

제품명: PD1 마우스 단클론 항체

카탈로그 번호: AMM82043

연구용 전용

요약

설명	마우스 단클론 항체
숙주	생쥐
적용	ICC, ELISA, FC
반응성	인간
결합	비결합
변형	수정치 없음
아이소타입	Mouse IgG2a
클론성	단클론
형태	액체
농도	1mg/ml
Storage	Aliquot 하여 -20°C 에 보관(12 개월 유효). 냉동/해동 반복을 피하십시오.
Shipping	Ice bags
버퍼	0.05% 아지트라이톨 함유된 PBS 용해정된 항체
정제	천상정제

적용

희석 비율	ICC 1:200-1:1000, ELISA 1:5000-1:20000, FC 1:200-1:400
분자량	31.6KD

항원 정보

유전자명	PD1
다른 이름	PDCD1; PD-1; CD279; SLEB2; hPD-1; hPD-I; hSLE1
유전자 ID	5133.0
SwissProt ID	Q15116
면역원	HEK293 세포에서 발현된 정제된 PD1 재조합 단백질(AA: 21-170).

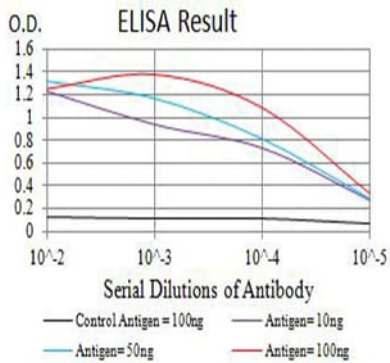
배경

이 유전자는 면역글로불린 슈퍼가족에 속하는 세포 표면 단백질 암호화한다. 이 단백질은 B 세포에서 발현되며, T 세포에 대한 중요한 억제하는 것으로 여겨진다. 생쥐에서 항 CD3 항체를 주입하면 B 세포에서 유전자 발현이 유도되고, 대부분의 세포가 사멸을 겪는다. BALB/c 계통에서 유전자 결핍 생쥐는 항암성(종양 발생)을 감소시킨 것으로 나타났다. 또한, 유전자 결핍은 세포 병리 중 하나인 면역 결핍에 기여할 수 있을 것으로 보인다.

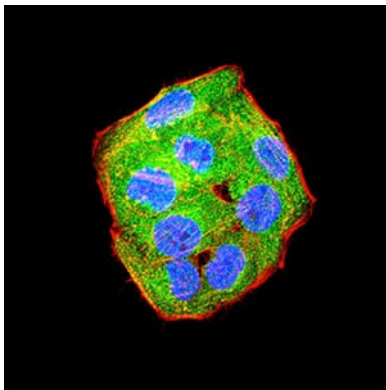
연구 분야

세포면역

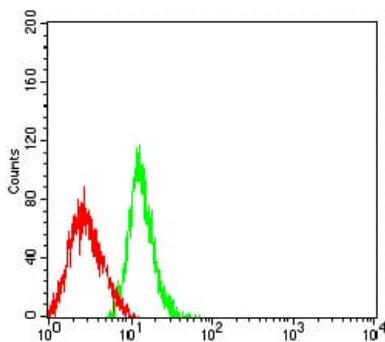
이미지 데이터



검색선 대수항원(100ng); 보색선 항원(10ng); 과색선 항원(50ng); 빨색선 항원(100ng)



PD1 마우스 monoclonal antibody를 이용하여 HeLa 세포의 면핵 분석. 과색 DRAQ5 항 DNA 염료 빨색 액틴 필라멘트는 Alexa Fluor-555 필라멘트로 표지했다.



PD1 마우스 monoclonal antibody와 음성 대조군(빨색)을 사용하여 HL-60 세포를 유세포 분석기로 분석한 결과