

제품명: CD1B 마우스 단클론 항체

카탈로그 번호: AMM82041

연구용 전용

요약

설명	마우스 단클론 항체
숙주	생쥐
적용	ELISA, FC
반응성	인간
결합	비결합
변형	수정치 없음
아이소타입	Mouse IgG1
클론성	단클론
형태	액체
농도	1mg/ml
Storage	Aliquot 하여 -20°C 에 보관(12 개월 유효). 냉동/해동 반복을 피하십시오.
Shipping	Ice bags
버퍼	0.05% 아지드/부름 함유된 PBS 용해정단항체
정제	천상정제

적용

희석 비율	ELISA 1:5000-1:20000, FC 1:200-1:400
분자량	37kDa

항원 정보

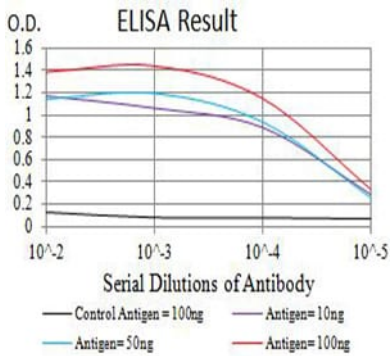
유전자명	CD1B
다른 이름	R1; CD1; CD1A
유전자 ID	910.0
SwissProt ID	P29016
면역원	정제인간 CD1B 재합단(AA: 추(18-303)을 사용하여 합성

배경

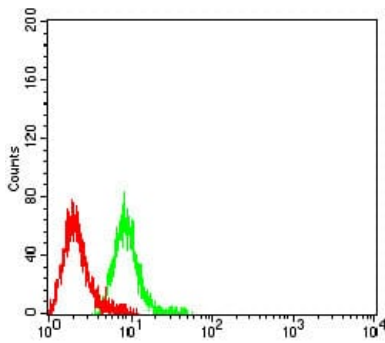
이 유전자는 막통과 단백질 CD1 계열 구성요소이며 이 단백질은 주요 조직 항원 복합체(MHC) 단백질과 구조적으로 유사하며 2-메틸글루코시드 중합체를 형성한다. CD1 단백질은 주로 지방산 및 지질당지질 중합을 세분화하는 역할을 한다. 인간에는 1 번염색체 클러스터에 5 개 CD1 계열 유전자가 존재한다. CD1 계열 구성요소 세포내 지질 관련 단백질에 대한 특이성으로 알려져 있다. 이 유전자에 암호화된 단백질은 세포질에 있는 타우린 기반 도미트를 통해 인슐린 수용체 위치하여 지질에 결합하기 위해서는 소포 내성이 필요하다.

연구 분야

이미지 데이터



검색선 대항원(100ng); 보색선 항원(10ng); 파색선 항원(50ng); 빨색선 항원(100ng)



CD1B 마우스 단클론항체(녹색)와 음성 대조군(빨색)을 사용하여 Raji 세포를 유세포분석법으로 분석한 결과