

제품명: CD161 마우스 단클론 항체

카탈로그 번호: AMM82038

연구용 전용

요약

설명	마우스 단클론 항체
숙주	생쥐
적용	ELISA, FC
반응성	인간
결합	비결합
변형	수정치 없음
아이소타입	Mouse IgG2b
클론성	단클론
형태	액체
농도	1mg/ml
Storage	Aliquot 하여 -20°C 에 보관(12 개월 유효). 냉동/해동 반복을 피하십시오.
Shipping	Ice bags
버퍼	0.05% 아지드/부틸아민 함유인 PBS 용해정제항체
정제	천상정제

적용

희석 비율	ELISA 1:5000-1:20000, FC 1:200-1:400
분자량	25.4kDa

항원 정보

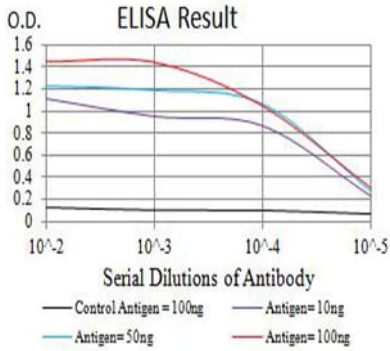
유전자명	CD161
다른 이름	KLRB1; NKR; CLEC5B; NKR-P1; NKRP1A; NKR-P1A; hNKR-P1A
유전자 ID	3820.0
SwissProt ID	Q12918
면역원	대장에서 발현된 정제된 인간 CD161 재조합 단백질 (아민산 번호 67-225 번주).

배경

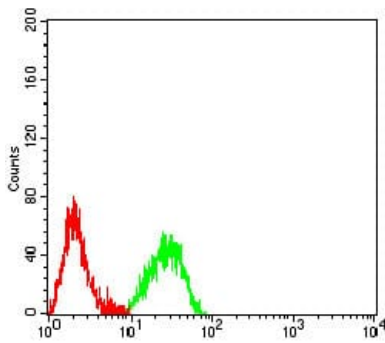
자연살(NK) 세포는 면역세포로서, 종양을 매개하고 바이러스를 분해하는 역할을 합니다. 살류 NKRP1 계열 단백질은 또한 C 형량 단백질의 유전자 NK 세포에서 발현되며 NK 세포 기능 조절에 관여할 수 있습니다. KLRB1 단백질은 C 형량의 특징인 에피토프를 포함하는 세포 표면 막 단백질로 구성되어 있습니다. KLRB1 단백질은 유전자 발현을 가지고 있기 때문에 이 형질 단백질은 분포됩니다.

연구 분야

이미지 데이터



검색선 대수항원(100ng); 보색선 항원(10ng); 파색선 항원(50ng); 빨색선 항원(100ng)



CD161 마우스 단클론항체(녹색)와 양성 대조군(빨색)을 사용하여 Raji 세포를 유세포분석기로 분석한 결과