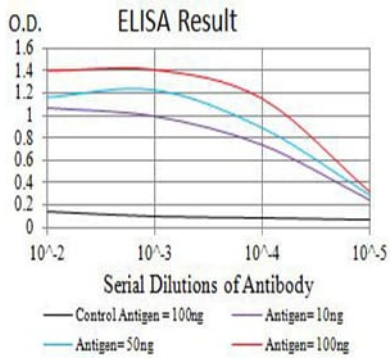




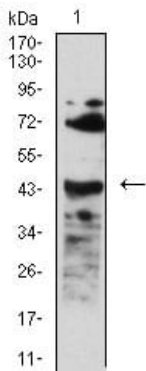
## 연구 분야

TGF- $\beta$  신호전달경로

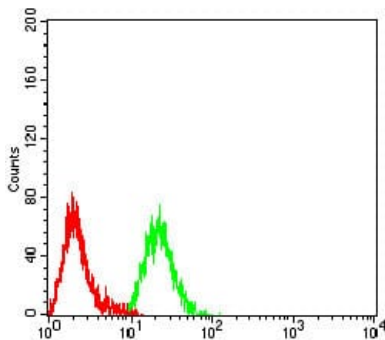
## 이미지 데이터



검색선 대조항원(100ng); 보색선 항원(10ng); 파색선 항원(50ng); 빨색선 항원(100ng)



C6(1) 세포용질에 대한 CD268 마우스 mAb 를 사용하여 Western blot 분석



CD268 마우스 단클론항체(적색)와 음대조(녹색)를 사용하여 Raji 세포를 유세포분석기로 분석한 결과