

제품명: CD140a 마우스 단클론 항체

카탈로그 번호: AMM82029

연구용 전용

요약

설명	마우스 단클론 항체
숙주	생쥐
적용	IHC, ELISA, FC
반응성	인간
결합	비결합
변형	수정치 없음
아이소타입	Mouse IgG2a
클론성	단클론
형태	액체
농도	1mg/ml
Storage	Aliquot 하여 -20°C 에 보관(12개월 유효). 냉동/해동 반복을 피하십시오.
Shipping	Ice bags
버퍼	0.05% 아지다나트륨 함유된 PBS 용액(정제된 항체)
정제	천상정제

적용

희석 비율	IHC 1:200-1:1000, ELISA 1:5000-1:20000, FC 1:200-1:400
분자량	122.6kDa

항원 정보

유전자명	CD140a
다른 이름	PDGFRA; PDGFR2; PDGFR-2
유전자 ID	5156.0
SwissProt ID	P16234
면역원	대장에서 발현된 정제된 인간 CD140a 재조합 단백질 (아미노산 179-361 번주).

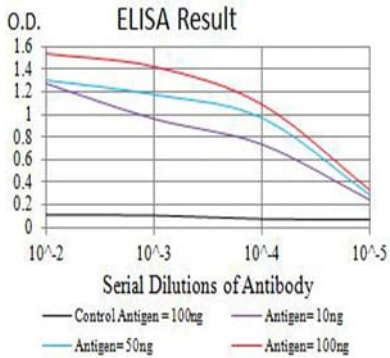
배경

이 유전자는 혈관유리성장인자(PDGF) 계열 구성원이다. 이 유전자는 주로 키메라 수용체를 암호화한다. 이 수용체는 중엽기 원세포의 세포 분열을 촉진하는 인이다. 수용체 발현에 결합하는 성장인자 중에는 PDGF 계열 수용체 계열이 있다. PDGF 수용체 발현 및 배분 패턴은 조직 유형과 세포 유형에 따라 다르다. 이 유전자는 장 발달 상차 및 중엽 기관에 관여하는 것으로 알려져 있다. 이 유전자 돌연변이는 특정한 중엽 기관 체내 발달 및 특정 기관 질환과 관련이 있다.

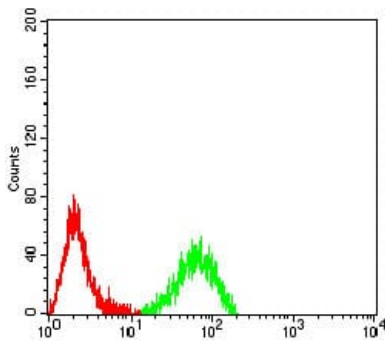
연구 분야

PI3K-Akt 신호전달경로, 후신호전달경로

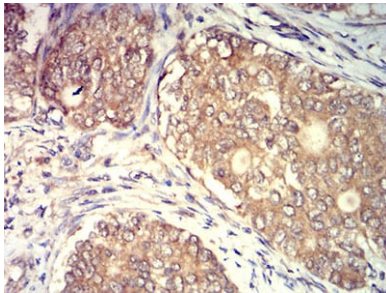
이미지 데이터



검색선 대추항원(100ng); 보색선 항원(10ng); 파란색선 항원(50ng); 빨색선 항원(100ng)



CD140a 마우스 특이성 (녹색)와 음성 대조군 빨색을 사용하여 Raji 세포를 유세포분석기로 분석한 결과



표면에 포도상 과립을 가진 세포에 대한 CD140a 마우스 특이성 DAB 염색이 용인 면역조직화학 분석