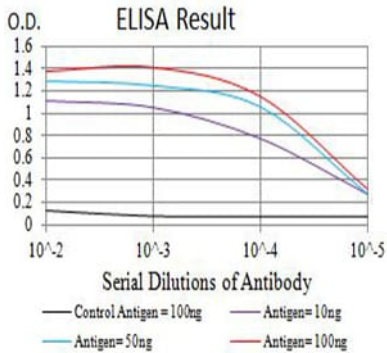
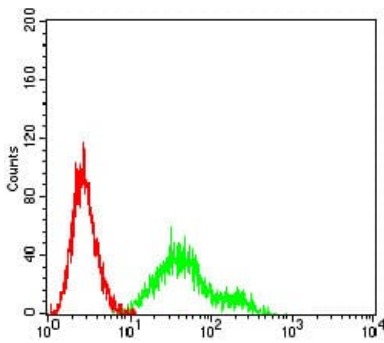


연구 분야

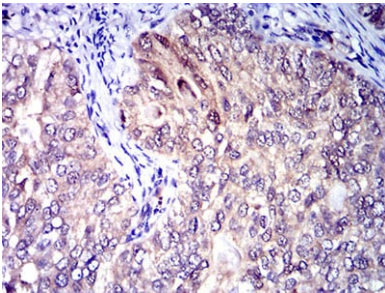
이미지 데이터



검색선 대추항원(100ng); 보색선 항원(10ng); 파색선 항원(50ng); 빨색선 항원(100ng)



CD1C 마우스 종양(녹색)와 음성 대조군(빨색)을 사용하여 미세유체분류법으로 분석한 결과



표면에 포도상 과립이 있는 조직에 대한 CD1C 마우스 종양에 DAB 염색이 용이한 염색 결과 분석