

제품명: BTN2A2 마우스 단클론 항체

카탈로그 번호: AMM82024

연구용 전용

요약

설명	마우스 단클론 항체
숙주	생쥐
적용	IHC, ELISA, FC
반응성	인간
결합	비결합
변형	수정치 없음
아이소타입	Mouse IgG1
클론성	단클론
형태	액체
농도	1mg/ml
Storage	Aliquot 하여 -20°C 에 보관(12개월 유효). 냉동/해동 반복을 피하십시오.
Shipping	Ice bags
버퍼	0.05% 아지드/부틸아민 함유인 PBS 용액(정제된 항체)
정제	천상정제

적용

희석 비율	IHC 1:200-1:1000, ELISA 1:5000-1:20000, FC 1:200-1:400
분자량	59kDa

항원 정보

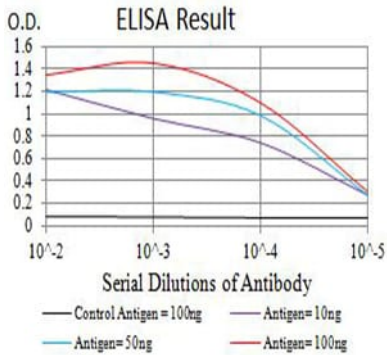
유전자명	BTN2A2
다른 이름	BTF2; BT2.2; BTN2.2
유전자 ID	10385.0
SwissProt ID	Q8WVV5
면역원	인간 BTN2A2 의 정제된 재조합 단백질 (아미노산 번호 57-237 번주)을 다량에 발효시킨 것

배경

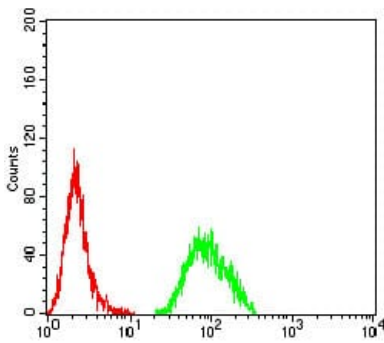
부유세포 유속제 병을 가진 쥐 모델입니다. 이 유전자는 부유세포 단일 클론 항체를 생성하는 BTN2 유전자에 해당합니다. 유전자는 6 번염색체에 위치하며, 확장된 B7/부유세포 유속제 모델로 알려진 유전자 클러스터의 하위 집합에 속하는 7 개의 유전자로 구성된 클러스터에 포함됩니다. 이 유전자는 자질 세포 및 노를 대에 관여하는 제형 수용체 단백질입니다. 이 유전자에는 서로 다른 기능을 갖는 여러 대체 스플라이싱 변이체가 발현됩니다.

연구 분야

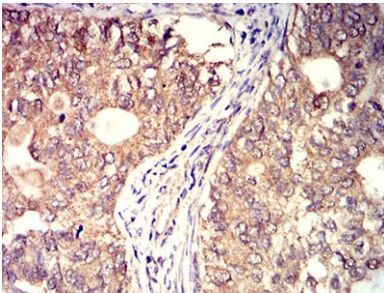
이미지 데이터



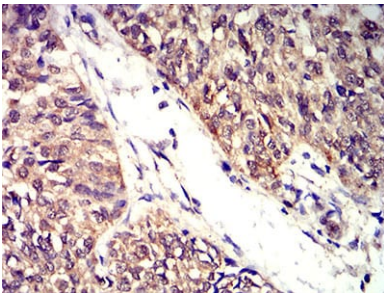
검색선 대추항원(100ng); 보색선 항원(10ng); 파색선 항원(50ng); 빨색선 항원(100ng)



BTN2A2 마우스항체(녹색)와 음성대조(빨색)를 사용하여 HeLa 세포를 유세포분석기로 분석한 결과



파편에 포된 인공방광 조직에 대한 BTN2A2 마우스항체에 DAB 염색이 용한 면역조직화 분석



파편에 포된 인공방광 조직에 대한 BTN2A2 마우스항체에 DAB 염색이 용한 면역조직화 분석