

제품명: BAG1 마우스 단클론 항체

카탈로그 번호: AMM82022

연구용 전용

요약

설명	마우스 단클론 항체
숙주	생쥐
적용	ICC, ELISA, FC
반응성	인간
결합	비결합
변형	수정치 없음
아이소타입	Mouse IgG1
클론성	단클론
형태	액체
농도	1mg/ml
Storage	Aliquot 하여 -20°C 에 보관(12 개월 유효). 냉동/해동 반복을 피하십시오.
Shipping	Ice bags
버퍼	0.05% 아지드 나트륨 함유된 PBS 용액(정제된 항체)
정제	천상정제

적용

희석 비율	ICC 1:100-1:500, ELISA 1:5000-1:20000, FC 1:200-1:400
분자량	38.8kDa

항원 정보

유전자명	BAG1
다른 이름	HAP; BAG-1; RAP46
유전자 ID	573.0
SwissProt ID	Q99933
면역원	정제된 인간 BAG1 재조합 단백질(아미노산 219-346)을 사용하여 발효시킨 것

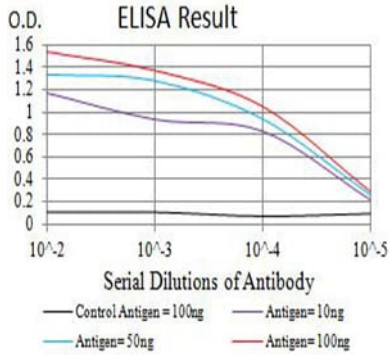
배경

종양억제자 BCL2는 세포 사멸을 억제하는 중요한 단백질이다. 이 유전자에 의해 코딩되는 단백질은 BCL2에 결합하며 BCL2 관련 타겟(BCL2-associated athanogene)이라고 불린다. 이 단백질은 BCL2의 항세포 사멸 효과를 상충하는 유전자로 알려져 있다. 이 유전자의 mRNA는 AUG(CUG) 개시 코돈을 사용하여 번역된다. 이 유전자의 유전자 X 염색체에 위치한다.

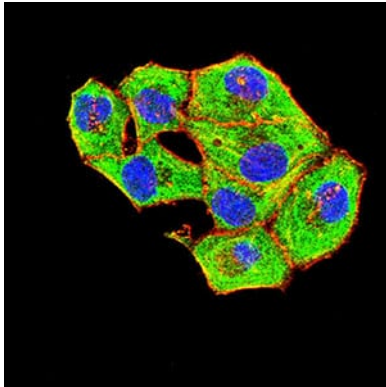
연구 분야

세포학

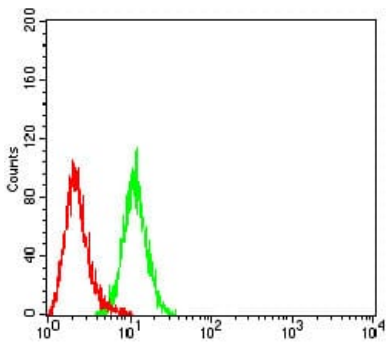
이미지 데이터



검색선 대수형(100ng); 보색선 형(10ng); 파색선 형(50ng); 빨색선 형(100ng)



BAG1 마우스 단클론항체(녹색)를 이용한 HeLa 세포의 면역형광분석. 파색 DRAQ5 형광 DNA 염료 빨색 약인 필라민은 Alexa Fluor-555 필라민으로 표지되었다.



BAG1 마우스 단클론항체(녹색)와 음대수(빨색)를 사용하여 HeLa 세포를 유세포분석법으로 분석한 결과