

제품명: PSMA 마우스 단클론 항체

카탈로그 번호: AMM82021

연구용 전용

요약

설명	마우스 단클론 항체
숙주	생쥐
적용	WB, ELISA, FC
반응성	인간
결합	비결합
변형	수정치 없음
아이소타입	Mouse IgG1
클론성	단클론
형태	액체
농도	1mg/ml
Storage	Aliquot 하여 -20°C 에 보관(12 개월 유효). 냉동/해동 반복을 피하십시오.
Shipping	Ice bags
버퍼	0.05% 아지드 나트륨 함유된 PBS 용액(정제항체)
정제	천상정제

적용

희석 비율	WB 1:500-1:2000, ELISA 1:5000-1:20000, FC 1:200-1:400
분자량	84.3kDa

항원 정보

유전자명	PSMA
다른 이름	FOLH1; PSM; FGCP; FOLH; GCP2; mGCP; GCPII; NAALAD1; NAALAdase
유전자 ID	2346.0
SwissProt ID	Q04609
면역원	대장에서 발현된 정제된 PSMA 재합단(아미노산 번호 44-177 번주).

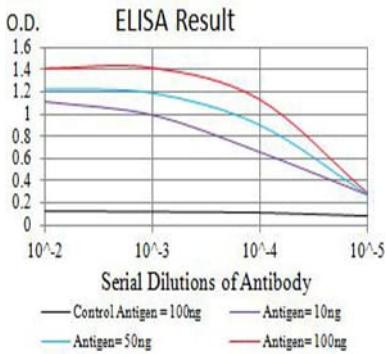
배경

이 유전자는 M28 펩티다게일라수신체 형질 전환된 바이러스를 암호화한다. 이 단백질은 양친양자 신경 전달인 N-아세틸-L-아스파르트산-글루타미산을 포함한 다양한 접합체에 대해 글루타미산 키복합체를 작용하며 전신 중추 및 말초 신경계 상승에 관여한다. 이 유전자의 결핍은 시냅스 기능 장애와 관련된 우울증과 유사한 증상을 유발할 수 있다. 뇌에서 이 단백질은 글루타미산 수용체 관련 유전자 발현과 연관될 수 있다. 전신에서 암에서 이 단백질 발현 증가를 관찰할 수 있다. 이 유전자는 인간 암체양의 복제본으로 발현될 수 있다. 대체 유전자

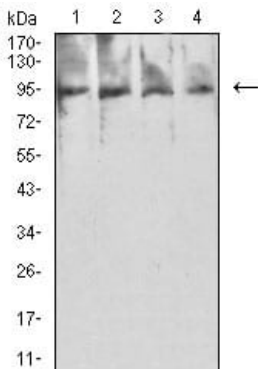
실용에 이르기까지 전 세계 생화학 분야에 활용을 포함한다

연구 분야

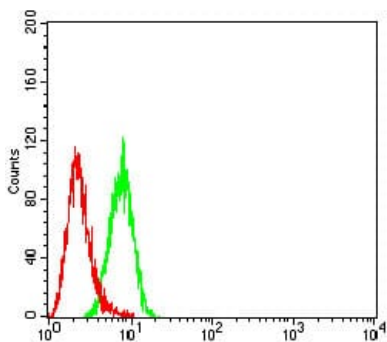
이미지 데이터



검색선 농도(100ng); 보색선 농도(10ng); 파색선 농도(50ng); 빨색선 농도(100ng)



Hela(1), MCF-7(2), HCT116(3) 및 GC-7901(4) 세포종에 대한 PSMA 마우스 mAb 를 사용하여 단백질 분석



PSMA 마우스 mAb (녹색)와 음성 대조군(빨색)을 사용하여 HeLa 세포를 유세포 분석기로 분석한 결과