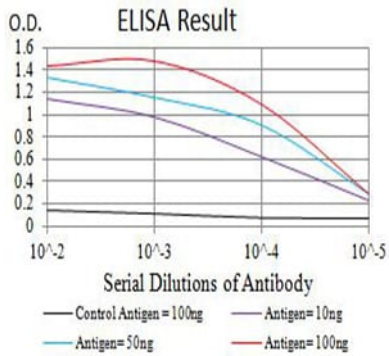
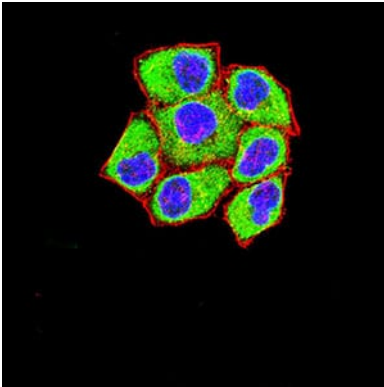


연구 분야

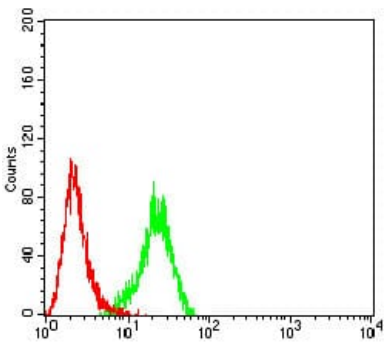
이미지 데이터



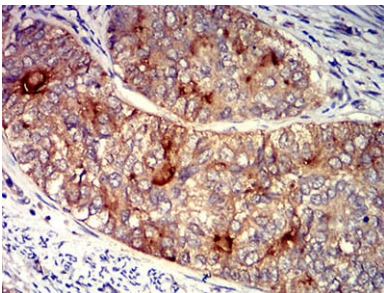
검색선 농도(100ng); 보색선 농도(10ng); 표색선 농도(50ng); 빨색선 농도(100ng)



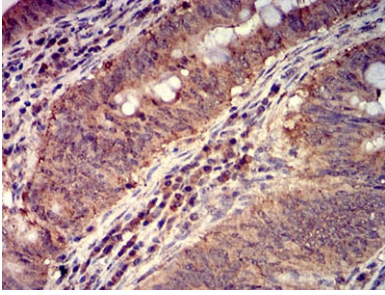
FOLR1 마우스 monoclonal antibody를 이용한 HeLa 세포 면역형광 분석. 표색 DRAQ5 형광 DNA 염료 빨색 염료. 빨색 Alexa Fluor-555 필터를 사용하였다.



FOLR1 마우스 monoclonal antibody와 함께 DNA 빨색을 사용하여 HeLa 세포를 유세포 분석기로 분석한 결과



표면에 포틴인자 공침착에 대한 FOLR1 마우스 monoclonal antibody DAB 염색을 통한 조직화 분석



태반에 포된 인간 조임 조직에 대한 FOLR1 마우스 단클론 항체의 DAB 염색을 이용한 면역조직화학 분석