

제품명: CD102 마우스 단클론 항체

카탈로그 번호: AMM82014

연구용 전용

요약

설명	마우스 단클론 항체
숙주	생쥐
적용	ELISA, FC
반응성	인간
결합	비결합
변형	수정치 없음
아이소타입	Mouse IgG1
클론성	단클론
형태	액체
농도	1mg/ml
Storage	Aliquot 하여 -20°C 에 보관(12 개월 유효). 냉동/해동 반복을 피하십시오.
Shipping	Ice bags
버퍼	0.05% 아지드나트륨이 함유된 PBS 용액(정제된 항체)
정제	천상정제

적용

희석 비율	ELISA 1:5000-1:20000, FC 1:200-1:400
분자량	30.7kDa

항원 정보

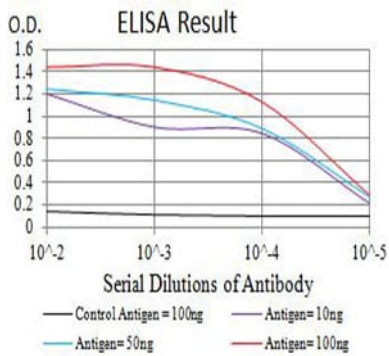
유전자명	CD102
다른 이름	ICAM2
유전자 ID	3384.0
SwissProt ID	P13598
면역원	대장에서 발현된 정제된 인간 CD102 재조합단(아민산 번호 25-223 번주).

배경

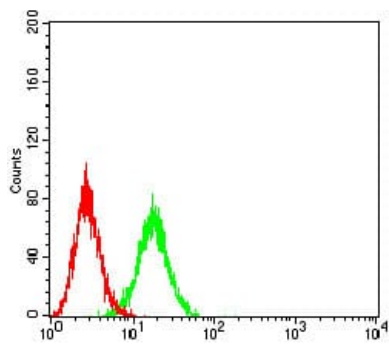
이 유전자에 의해 코딩된 단백질은 세포 접착 분자(ICAM) 계열에 속한다. 모든 ICAM 단백질은 5개의 E-선택인 결합 부위를 가지며 2~9 개의 면역oglobulin(Ig) C2 형태를 포함하고 백혈구 접착 분자인 LFA-1 에 결합한다. 이 단백질은 LFA-1 의 중성 세포 접착을 차단함으로써 림프구 재순환에 관여할 수 있다. 이 항원 특이적 면역은 NK 세포 매개제거, 림프구 재순환 및 기타 면역 반응과 감에 중요한 세포 접착 분자를 매개한다. 유전자에는 동일한 단백질을 코딩하는 여러 전사 변이체가 발현된다.

연구 분야

이미지 데이터



검색선 대항원(100ng); 보색선 항원(10ng); 파색선 항원(50ng); 빨색선 항원(100ng)



CD102 마우스 림프구(복색)와 음성 대조(빨색)를 사용하여 분획을 유세포분석기로 분석한 결과