

제품명: CD16 마우스 단클론 항체

카탈로그 번호: AMM82010

연구용 전용

요약

설명	마우스 단클론 항체
숙주	생쥐
적용	ELISA, FC
반응성	인간
결합	비결합
변형	수정되지 않음
아이소타입	Mouse IgG1
클론성	단클론
형태	액체
농도	1mg/ml
Storage	Aliquot 하여 -20°C 에 보관(12 개월 유효). 냉동/해동 반복을 피하십시오.
Shipping	Ice bags
버퍼	0.05% 아지드/부틸아민 함유된 PBS 용해정제항체
정제	천상정제

적용

희석 비율	ELISA 1:5000-1:20000, FC 1:200-1:400
분자량	29kDa

항원 정보

유전자명	CD16
다른 이름	FCGR3A; FCG3; CD16A; FCGR3; IGFR3; IMD20; FCR-10; FCRIII; FCGRIII; FCRIIIA
유전자 ID	2214.0
SwissProt ID	P08637
면역원	대장균 발효 정제된 인간 CD16 재조합단(아미노산 서열 17-208 번주).

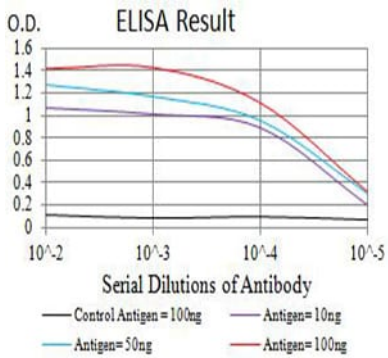
배경

이 유전자는 면역글로블린 G 의 Fc 부분에 대한 수용체를 암호화하며, 혈액 순환에 항원 항체 복합체를 제거하는 것을 위한 여러 항체의 중면역반응에 관여한다. 이 유전자(FCGR3A)는 1 번형(제1형)인 인간 다른 유전자(FCGR3B)와 매우 유사하다. 이 유전자 암호화하는 수용체는 자연살해(NK) 세포의 막 통합 및 발현 부위와 대략 동일한 역할을 통해 조정된다. 반면 FCGR3B 는 혈액 중성(PMN)에 발현되며, 수용체는 포식체 및 에소토피아 결합을 통해 조정된다. 이 유전자 돌연변이는 정상 비아스 기염 전성류, 그리고 중성염색체 중감염에 대한 감수성 관련이 있다. 이 유전자는 새로운 항원 암호화하는 대체를 이상 변이체 발

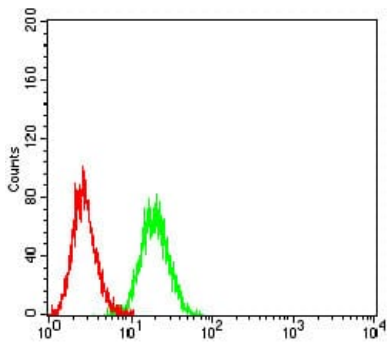
간단합니다

연구 분야

이미지 데이터



검색선 대항원(100ng); 보색선 항원(10ng); 파색선 항원(50ng); 빨색선 항원(100ng)



CD16 mouse splenic cells (red) and mouse splenic cells (green) using EnkiLife mouse splenic cells as a control.