

**제품명: TIM3** 마우스 단클론 항체

**카탈로그 번호: AMM81997**

연구용 전용

## 요약

설명	마우스 단클론 항체
숙주	생쥐
적용	ICC, ELISA, FC
반응성	인간
결합	비결합
변형	수정치 없음
아이소타입	Mouse IgG1
클론성	단클론
형태	액체
농도	1mg/ml
Storage	Aliquot 하여 $-20^{\circ}\text{C}$ 에 보관(12개월 유효). 냉동/해동 반복을 피하십시오.
Shipping	Ice bags
버퍼	0.05% 아지드 나트륨 함유된 PBS 용해정제된 항체
정제	천상정제

## 적용

희석 비율	ICC 1:200-1:1000, ELISA 1:5000-1:20000, FC 1:200-1:400
분자량	33.4kDa

## 항원 정보

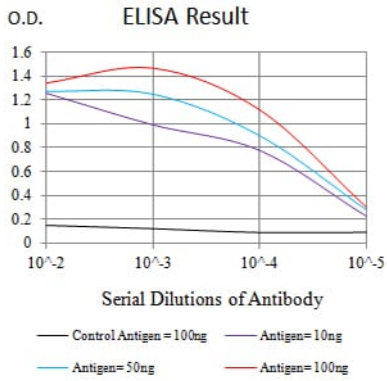
유전자명	TIM3
다른 이름	HAVCR2; CD366; KIM-3; TIMD3; Tim-3; TIMD-3; HAVcr-2
유전자 ID	84868.0
SwissProt ID	Q8TDQ0
면역원	HEK293 세포에서 발현된 정제된 인간 TIM3 재조합 단백질(AA: 추 22-202).

## 배경

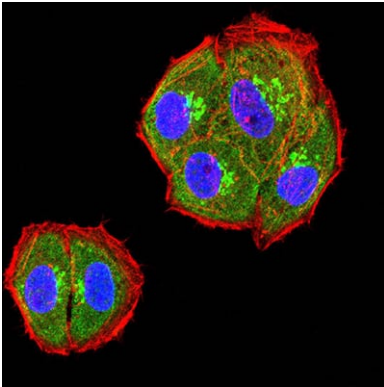
이 유전자에 의해 코딩된 단백질은 면역 조절 분자 TIM 단백질에 속한다. CD4 양성 도우미 T 세포는 세포 내 면역에 대한 세포 매개 면역 및 항균 반응에 관여한다. Th2 세포는 세포외 생체 분자 및 단백질과 결합하는 단백질-단백질 상호작용을 조절한다. Th1 매개 세포 매개 면역 반응을 촉진하는 Th1 특이 세포 표면 단백질이다.

## 연구 분야

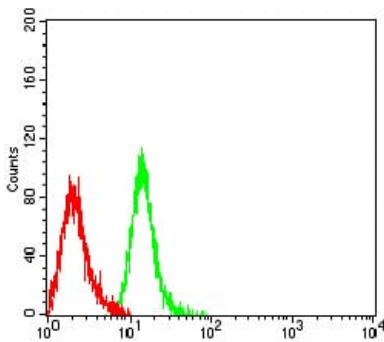
## 이미지 데이터



검색선 농도(100ng); 보색선 농도(10ng); 표색선 농도(50ng); 빨색선 농도(100ng)



TIM3 마우스 단클론항체(적색)를 이용한 HeLa 세포의 면역형광분석 표색 DRAQ5 형광 DNA 염료 빨색 염료 끝에는 Alexa Fluor-555 팔아민으로 표색하였다.



TIM3 마우스 단클론항체(적색)와 염색 DNA 빨색을 사용하여 Jurkat 세포를 유세포분석기로 분석한 결과