

**제품명: BTLA** 마우스 단클론 항체

**카탈로그 번호: AMM81993**

연구용 전용

## 요약

설명	마우스 단클론 항체
숙주	생쥐
적용	ICC, ELISA
반응성	인간
결합	비결합
변형	수정치 없음
아이소타입	Mouse IgG1
클론성	단클론
형태	액체
농도	1mg/ml
Storage	Aliquot 하여 $-20^{\circ}\text{C}$ 에 보관(12개월 유효). 냉동/해동 반복을 피하십시오.
Shipping	Ice bags
버퍼	0.05% 아지드 나트륨 함유된 PBS 용액(정제된 항체)
정제	천상정제

## 적용

희석 비율	ICC 1:100-1:500, ELISA 1:5000-1:20000
분자량	32.8kDa

## 항원 정보

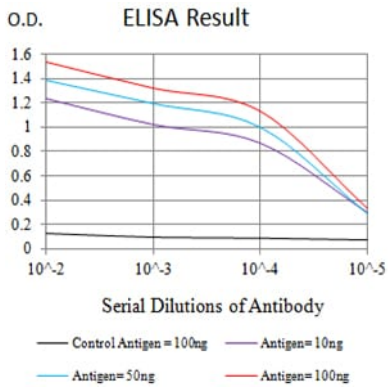
유전자명	BTLA
다른 이름	BTLA1; CD272
유전자 ID	151888.0
SwissProt ID	Q7Z6A9
면역원	정제된 BTLA 재조합 단백질(AA: 31-157 번 아미노산 열주)을 당에서 발효시킨 것

## 배경

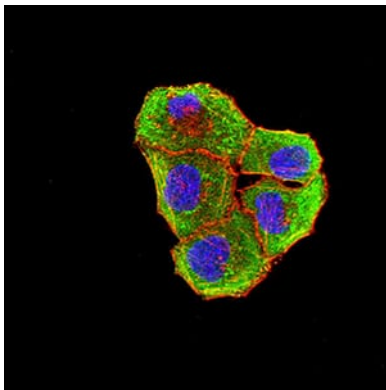
이 유전자 면역글로불린 슈퍼family 구성을 암호화한다. 암호화 단백질은 일면 면역글로블린(Ig) 도메인을 포함하여 면역반응을 억제하는 신호를 전달할 수 있다. 대체 splicing을 통해 여러 전사 변이체가 생성된다. 이 유전자 11형은 류마티스 관절염 발병 위험 증가와 관련이 있다.

## 연구 분야

## 이미지 데이터



검색선 대수항원(100ng); 보색선 항원(10ng); 표색선 항원(50ng); 빨색선 항원(100ng)



BTLA 마우스 단클론항체를 이용한 HeLa 세포 면역형광분석 표색 DRAQ5 형광 DNA 염료 빨색 염료인 팔라딘은 Alexa Fluor-555 팔라딘으로 표색했다.