

제품명: CD209 마우스 단클론 항체

카탈로그 번호: AMM81984

연구용 전용

요약

설명	마우스 단클론 항체
숙주	생쥐
적용	WB, ELISA, FC
반응성	인간
결합	비결합
변형	수정치 없음
아이소타입	Mouse IgG1
클론성	단클론
형태	액체
농도	1mg/ml
Storage	Aliquot 하여 -20°C 에 보관(12개월 유효). 냉동/해동 반복을 피하십시오.
Shipping	Ice bags
버퍼	0.05% 아지드 나트륨 함유된 PBS 용액(정제 항체)
정제	천상정제

적용

희석 비율	WB 1:500-1:2000, ELISA 1:5000-1:20000, FC 1:200-1:400
분자량	45.8kDa

항원 정보

유전자명	CD209
다른 이름	CDSIGN; CLEC4L; DC-SIGN; DC-SIGN1
유전자 ID	30835.0
SwissProt ID	Q9NNX6
면역원	대장에서 발현된 정제된 인간 CD209 재조합단(아민산 번호 270-404 번주).

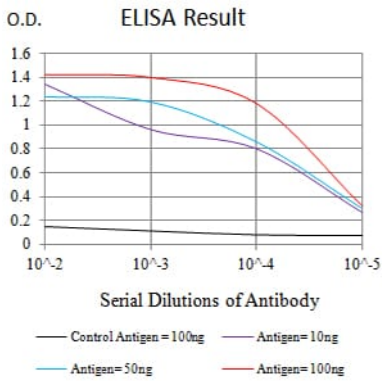
배경

이 유전자는 막통수용체 암호화 유전자이고, 대장 세포에 발현되 때문에 DC-SIGN 이라고 불립니다. 이 단백질은 선천면역 체계에 관여하며, 상충적 중보에 큰 영향을 미치는 바이러스까지 잠재적으로 다양한 병원체를 포함한 다양한 세균에 의해 구성됩니다. N-말단 막 단백질 분자 유형을 가진 막 단백질이고, C-형 단백질은 막 단백질로 이루어진 세포외용병체인 수용체 표면 접착용 구조를 구성하며, 선천면역 단백질에 결합합니다. 막 단백질은 중공의 표면에 중추적인 역할을 하며 이를 통해 다양한 다기관에 높은 친화도로 결합할 수 있습니다. 이 단백질 막 단백질에 있는

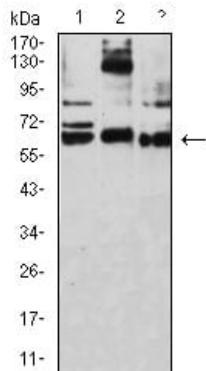
23 개 마우스 분사 및 면역 반응은 다량과 같은 양의 항원 농도를 포함합니다. 이 유전자 시열 및 기능에 대한 유전자(GeneID 10332, 흔히 L-SIGN)의 발현 관련입니다. DC-SIGN 과 L-SIGN 은 각각 결합 및 분포에 차이를 보입니다. 대식세포를 통해 면역 체계를 생성합니다.

연구 분야

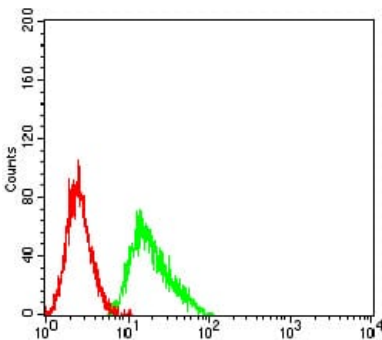
이미지 데이터



검색선 대항원(100ng); 보색선 항원(10ng); 파색선 항원(50ng); 빨색선 항원(100ng)



THP-1(1), HL-60(2) 및 A431(3) 세포 유형에 대한 CD209 마우스 mAb를 사용하여 단백질 분석



CD209 마우스 분사(적색)와 음성 대조군(빨색)을 사용하여 마우스 세포 유형 분석 방법으로 분석합니다.