

**제품명: PLXNA1** 마우스 단클론 항체

**카탈로그 번호: AMM81981**

연구용 전용

## 요약

설명	마우스 단클론 항체
숙주	생쥐
적용	ICC, ELISA, FC
반응성	인간
결합	비결합
변형	수정치 없음
아이소타입	Mouse IgG1
클론성	단클론
형태	액체
농도	1mg/ml
Storage	Aliquot 하여 $-20^{\circ}\text{C}$ 에 보관(12 개월 유효). 냉동/해동 반복을 피하십시오.
Shipping	Ice bags
버퍼	0.05% 아지드 나트륨 함유된 PBS 용액(정제된 항체)
정제	천상정제

## 적용

희석 비율	ICC 1:100-1:500, ELISA 1:5000-1:20000, FC 1:200-1:400
분자량	211kDa

## 항원 정보

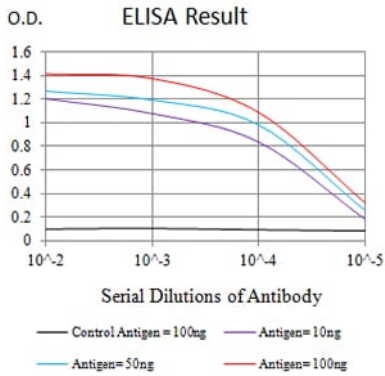
유전자명	PLXNA1
다른 이름	NOV; NOV; PLXN1; PLEXIN-A1
유전자 ID	5361.0
SwissProt ID	Q9UIW2
면역원	인간 PLXNA1 의 정제된 재조합 단백질(아미노산 1100-1200)을 대량에 발사한 것

## 배경

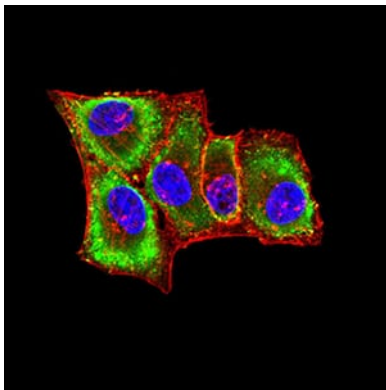
PLXNA1(플렉신 A1)은 단백질 유전자입니다. PLXNA1 과립은 주로 유성 생식 세포에 있습니다. 과립은 방정류와 경화입니다. 유전자 관련 GO 주제는 수정 및 세포 분열에 포함됩니다. 유전자 중 한 쌍은 유전자 PLXNA3 입니다.

## 연구 분야

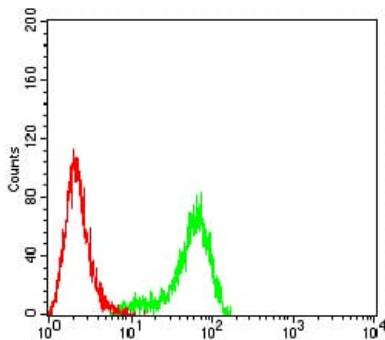
## 이미지 데이터



검색선 대항원(100ng); 보색선 항원(10ng); 파색선 항원(50ng); 빨색선 항원(100ng)



PLXNA1 마우스 monoclonal antibody를 이용하여 HeLa 세포의 면역형광 분석. 파색 DRAQ5 항 DNA 염료 빨색 antibody는 Alexa Fluor-555 표지된 항체였다.



PLXNA1 마우스 monoclonal antibody와 Alexa Fluor-555 표지된 항체를 사용하여 HeLa 세포를 유세포 분석기로 분석한 결과