

**제품명: CD152** 마우스 단클론 항체

**카탈로그 번호: AMM81979**

연구용 전용

## 요약

설명	마우스 단클론 항체
숙주	생쥐
적용	ELISA, FC
반응성	인간
결합	비결합
변형	수정치 없음
아이소타입	Mouse IgG1
클론성	단클론
형태	액체
농도	1mg/ml
Storage	Aliquot 하여 $-20^{\circ}\text{C}$ 에 보관(12 개월 유효). 냉동/해동 반복을 피하십시오.
Shipping	Ice bags
버퍼	0.05% 아지드 부동액 함유된 PBS 용해정제항체
정제	천상정제

## 적용

희석 비율	ELISA 1:5000-1:20000, FC 1:200-1:400
분자량	24.6kDa

## 항원 정보

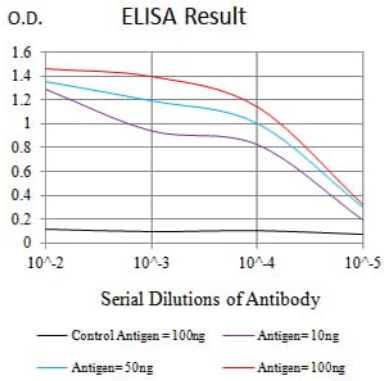
유전자명	CD152
다른 이름	CTLA4; CD; GSE; GRD4; ALPS5; CTLA-4; IDDM12; CELIAC3
유전자 ID	1493.0
SwissProt ID	P16410
면역원	정제인간 CD152 재조합 단백질(아미노산 36-161 번주)을 당에서 탈락시킨 것

## 배경

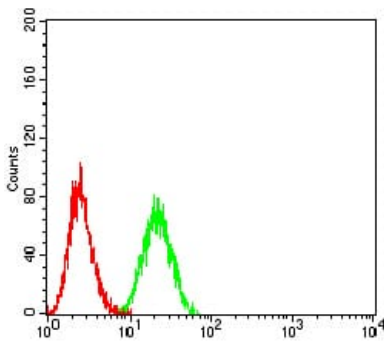
이 유전자는 면역글로블린 슈퍼패밀리 속이며 세포에 에너지를 전달하는 단백질을 암호화한다. 이 단백질은 V 도메인, 막 통과 도메인 및 세포질 꼬리를 포함한다. 서로 다른 아형을 암호화하는 대체 스플라이싱 변이체가 확인되었다. 막 결합 아형은 항 결합도 연쇄 단백질에 결합하며 용액 아형은 단백질에 결합한다. 이 유전자의 돌연변이는 알코올 중독, 당뇨병, 과다 번성 하도갑상선염, 설사, 만성 류마티스 관절염, 만성 기관지염, 그리고 타자 면역 질환과 관련이 있다.

## 연구 분야

## 이미지 데이터



검색선 대항원(100ng); 보색선 항원(10ng); 파색선 항원(50ng); 빨색선 항원(100ng)



CD152 마우스 표지항체(녹색)와 음성 대조(빨색)를 사용하여 모세포를 유세포분석기로 분석한 결과