

제품명: P2RY12 마우스 단클론 항체

카탈로그 번호: AMM81977

연구용 전용

요약

설명	마우스 단클론 항체
숙주	생쥐
적용	WB, ELISA, FC
반응성	인간
결합	비결합
변형	수정치 없음
아이소타입	Mouse IgG1
클론성	단클론
형태	액체
농도	1mg/ml
Storage	Aliquot 하여 -20°C 에 보관(12개월 유효). 냉동/해동 반복을 피하십시오.
Shipping	Ice bags
버퍼	0.05% 아지드 부름(함유) PBS 용해정제항체
정제	천상정제

적용

희석 비율	WB 1:500-1:2000, ELISA 1:5000-1:20000, FC 1:200-1:400
분자량	39.4kDa

항원 정보

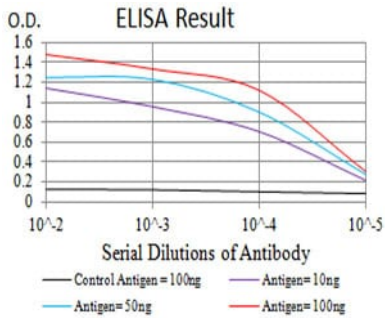
유전자명	P2RY12
다른 이름	HORK3; P2Y12; ADPG-R; BDPLT8; SP1999; P2T(AC); P2Y(AC); P2Y(12)R; P2Y(ADP); P2Y(cyc)
유전자 ID	64805.0
SwissProt ID	Q9H244
면역원	정제인간 P2RY12 재합단(AA: 1-39)을 다량에 발한 것

배경

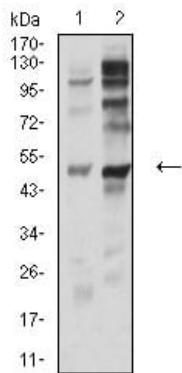
이 유전자는 G-단백질 결합 수용체 계열에 속한다. 이 계열은 다양한 이온 및 유전자 클러스터에 대해서도 약한 친화성을 가진 수용체 유형이며 일부 경우 신호가 증폭된다. 이 수용체는 알코올 중독에 관여하며 알코올 중독과 관련된 장애 치료의 잠재적 표적이다. 이 유전자의 변형은 알코올 8형 출생(BDPLT8)과 관련이 있다. 대식세포 상로에 이 유전자는 여러 차례 변형이 생성된다.

연구 분야

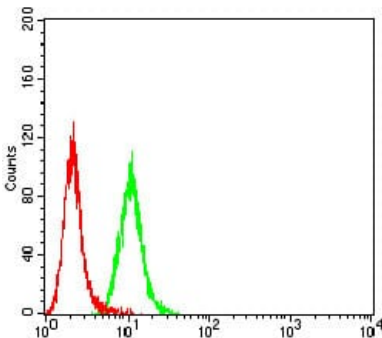
이미지 데이터



검색선 대항원(100ng); 보색선 항원(10ng); 과색선 항원(50ng); 빨색선 항원(100ng)



PC-3(1) 및 C6(2) 세포 용출물에 대한 P2RY12 마우스 mAb 를 사용하여 단백질 분석



P2RY12 마우스 단클론(녹색)와 음성 대조군(빨색)을 사용하여 HeLa 세포를 유세포 분석으로 분석한 결과