

**제품명: CHRND** 마우스 단클론 항체

**카탈로그 번호: AMM81976**

연구용 전용

## 요약

설명	마우스 단클론 항체
숙주	생쥐
적용	WB, ELISA, FC
반응성	인간
결합	비결합
변형	수정치 없음
아이소타입	Mouse IgG1
클론성	단클론
형태	액체
농도	1mg/ml
Storage	Aliquot 하여 $-20^{\circ}\text{C}$ 에 보관(12개월 유효). 냉동/해동 반복을 피하십시오.
Shipping	Ice bags
버퍼	0.05% 아지드 나트륨 함유된 PBS 용액에 정제된 항체
정제	천상정제

## 적용

희석 비율	WB 1:500-1:2000, ELISA 1:5000-1:20000, FC 1:200-1:400
분자량	58.8kDa

## 항원 정보

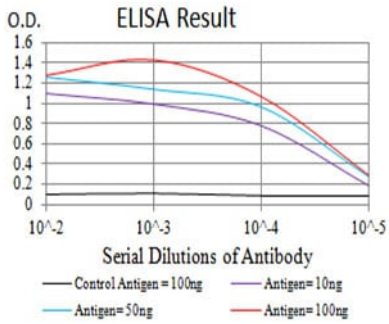
유전자명	CHRND
다른 이름	ACHRD; CMS2A; CMS3A; CMS3B; CMS3C; FCCMS; SCCMS
유전자 ID	1144.0
SwissProt ID	Q07001
면역원	정제된 인간 CHRND 재조합 단백질(AA: 22-245)을 바탕으로 설계된 것

## 배경

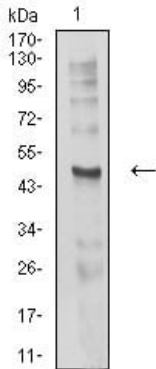
근육이 발달하는 동안 4 가지 유형으로 약 5 개월 2 개 배가 감 및 발달 단계 각각 1 개로 구성됩니다. 이 단백질 결합면 수용체는 모든 근육에 영향을 미치는 광범위한 구조적 변형과 세포 사멸을 가하는 유전자체 내의 일련의 유전자 결함은 대성 근육종근병증(MUSP), 선성 근육종근병증(SCCMS), 선성 근육종근병증(SCCMS)의 원인입니다. 유전자 결함은 근육을 침범하는 유전자 변형에 존재합니다.

## 연구 분야

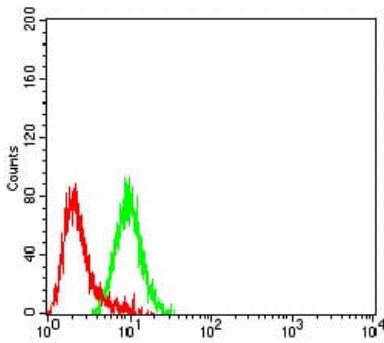
## 이미지 데이터



검색선 대추항원(100ng); 보색선 항원(10ng); 파색선 항원(50ng); 빨색선 항원(100ng)



C6(1) 세포용질에 대한 CHRND 마우스 mAb 를 사용하여 단백질 분석



CHRND 마우스 mAb (녹색)와 음성 대조군(빨색)을 사용하여 SK-N-SH 세포를 유세포분석기로 분석한 결과