

제품명: CD197 마우스 단클론 항체

카탈로그 번호: AMM81973

연구용 전용

요약

설명	마우스 단클론 항체
숙주	생쥐
적용	WB, ELISA, FC
반응성	인간
결합	비결합
변형	수정치 없음
아이소타입	Mouse IgG1
클론성	단클론
형태	액체
농도	1mg/ml
Storage	Aliquot 하여 -20°C 에 보관(12개월 유효). 냉동/해동 반복을 피하십시오.
Shipping	Ice bags
버퍼	0.05% 아지드 부동액 함유된 PBS 용액 정제 항체
정제	천상정제

적용

희석 비율	WB 1:500-1:2000, ELISA 1:5000-1:20000, FC 1:200-1:400
분자량	42.9kDa

항원 정보

유전자명	CD197
다른 이름	BLR2; EB1; CCR-7; CCR7; CDw197; CMKBR7; CC-CKR-7
유전자 ID	1236.0
SwissProt ID	P32248
면역원	인간 CD197 의 정제된 재조합 단백질(AA: 1-398)을 사용하여 생성된 것

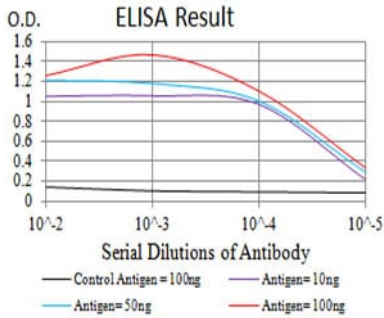
배경

이 유전자에 의해 코딩되는 단백질은 G 단백질 결합 수용체(GPCR) 계열에 속한다. 이 수용체는 Epstein-Barr 바이러스(EBV)에 의해 유도되는 원발성 림프종인 B 림프구에서 EBV의 효과를 매개하는 것으로 여겨진다. 이 수용체는 또한 림프구에서 발현되며 B 림프구와 림프관 형성에 대한 다양한 세포-세포 상호작용의 역할을 조절하고 수송체의 기능을 촉진하는 것으로 알려져 있다. 이 수용체는 C-C 도메인과 리간드 결합 도메인(CCL19/ECL1)을 포함하는 구조를 가진다. 이 수용체는 또한 새로운 림프구 세포 형성을 조절하며 세포 활성화 및 분화 과정과 면역 반응에 관여할 수 있다. 이 유전자에 대한 추가 정보는 [EnkiLife](#)에서 찾아볼 수 있다.

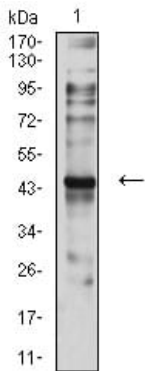
제시됩니다

연구 분야

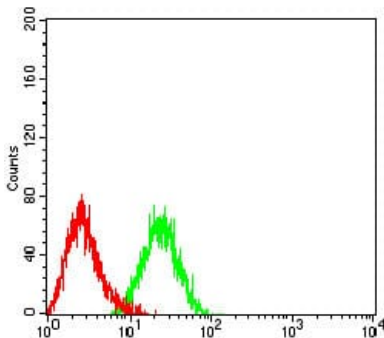
이미지 데이터



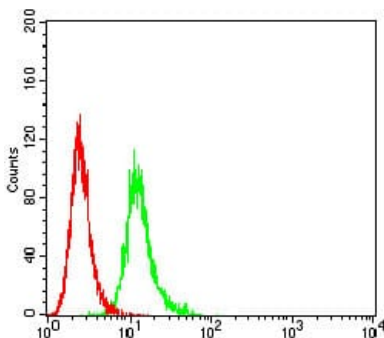
검색선 농도(100ng); 보색선 농도(10ng); 파색선 농도(50ng); 빨색선 농도(100ng)



C6(1) 세포용질에 대한 CD197 마우스 mAb 를 사용하여 단백질 분석



CD197 마우스 monoclonal antibody (녹색)와 음성 대조군(빨색)을 사용하여 HL-60 세포를 유세포 분석기로 분석한 결과



CD197 마우스 monoclonal antibody (녹색)와 음성 대조군(빨색)을 사용하여 K562 세포를 유세포 분석기로 분석한 결과

