

**제품명: P2RY14** 마우스 단클론 항체

**카탈로그 번호: AMM81961**

연구용 전용

## 요약

설명	마우스 단클론 항체
숙주	생쥐
적용	IHC, ICC, ELISA, FC
반응성	인간
결합	비결합
변형	수정치 없음
아이소타입	Mouse IgG2b
클론성	단클론
형태	액체
농도	1mg/ml
Storage	Aliquot 하여 $-20^{\circ}\text{C}$ 에 보관(12 개월 유효). 냉동/해동 반복을 피하십시오.
Shipping	Ice bags
버퍼	0.05% 아지다 트립톤 함유된 PBS 용해정단항체
정제	천상정제

## 적용

희석 비율	IHC 1:200-1:1000, ICC 1:200-1:1000, ELISA 1:5000-1:20000, FC 1:200-1:400
분자량	39kDa

## 항원 정보

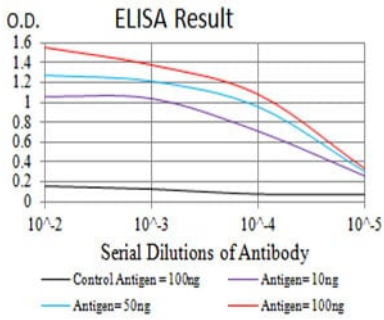
유전자명	P2RY14
다른 이름	P2Y14; BPR105; GPR105
유전자 ID	9934.0
SwissProt ID	Q15391
면역원	인 P2RY14 의 정제된 재조합(AA: 1-39)을 다량에 발한 것

## 배경

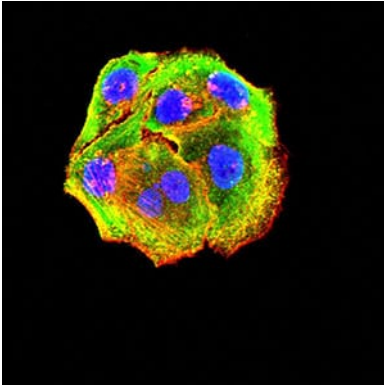
이 유전자는 G-단백질 결합 수용체 계열에 속하며, 이는 인간에서 마우스 단클론 항체로 다른 약제학적 반응을 유도할 수 있는 여러 유형에 포함됩니다. 이 유전자는 UDP-글루코시톨과 UDP-당에 결합하는 P2Y 퓨린성 수용체 G-단백질 결합합니다. 이 유전자는 줄기세포 조직에만 발현하며 P2Y 수용체 결합 부위를 암호화하는 데 관여하는 것으로 알려져 있으며, 신경계에서 역할을 할 수 있습니다. 이 유전자는 동일한 단백질 코딩하는 두 가지 변이체를 포함합니다.

## 연구 분야

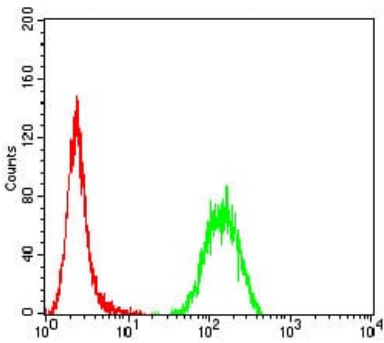
## 이미지 데이터



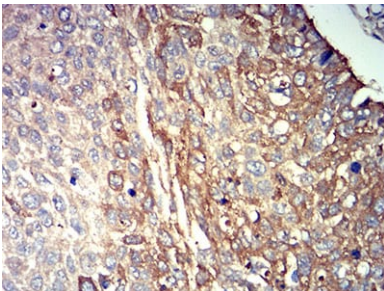
검색선 대수항원(100ng); 보색선 항원(10ng); 표색선 항원(50ng); 빨색선 항원(100ng)



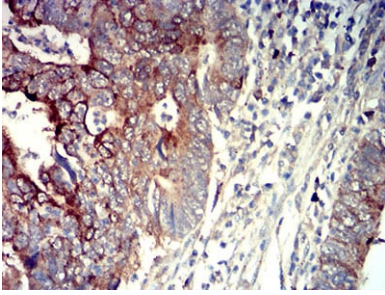
P2RY14 마우스 monoclonal antibody를 이용한 HeLa 세포 면역형광분석 표색 DRAQ5 형 DNA 염료 빨색 염료는 Alexa Fluor-555 팔라딘으로 표색되었다.



P2RY14 마우스 monoclonal antibody와 음성 대조군 빨색을 사용하여 HeLa 세포를 유세포분석기로 분석하였다.



표면에 표지된 인 표암 조직에 대한 면역조직화학 분석 P2RY14 마우스 monoclonal antibody DAB 염색을 하였다.



과편이포된 인간 직장암 조직에 대한 P2RY14 마우스 단클론항체 DAB 염색이 용인 면역조직화학 분석