

**제품명: CD193** 마우스 단클론 항체

**카탈로그 번호: AMM81960**

연구용 전용

## 요약

설명	마우스 단클론 항체
숙주	생쥐
적용	ELISA, FC
반응성	인간
결합	비결합
변형	수정치 없음
아이소타입	Mouse IgG1
클론성	단클론
형태	액체
농도	1mg/ml
Storage	Aliquot 하여 $-20^{\circ}\text{C}$ 에 보관(12 개월 유효). 냉동/해동 반복을 피하십시오.
Shipping	Ice bags
버퍼	0.05% 아지드 부동액 함유된 PBS 용해정제된 항체
정제	천상정제

## 적용

희석 비율	ELISA 1:5000-1:20000, FC 1:200-1:400
분자량	41kDa

## 항원 정보

유전자명	CD193
다른 이름	CKR3; CCR3; CMKBR3; CC-CKR-3
유전자 ID	1232.0
SwissProt ID	P51677
면역원	정제된 인간 CD193 재조합 단백질(AA: 1-398)을 사용하여 생성된 것

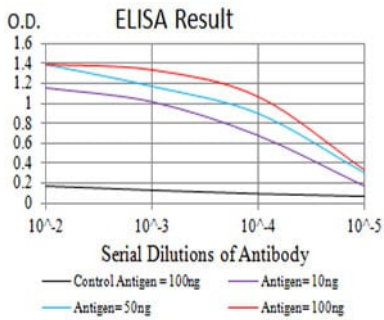
## 배경

이 유전자는 인간은 단클론 C-C 항체 결합 수용체이며, G 단백질 결합 수용체(GPCR) 패밀리에 속한다. 이 수용체는 에탄(CCL11), 에탄3(CCL26), MCP-3(CCL7), MCP-4(CCL13), RANTES(CCL5)를 포함한 여러 케모카인에 결합한다. 또한, 이 수용체는 높은 발현을 보이는 TH1 및 TH2 세포의 분화에 관여한다. 이 수용체는 알레르기에서 중요한 역할을 하며, HIV-1의 침입 동수 수용체로 알려져 있다. 이 유전자는 7 개 크로모솜에 위치한 3 번염색체 3p21 영역에 크로모솜 재배열을 형성한다.

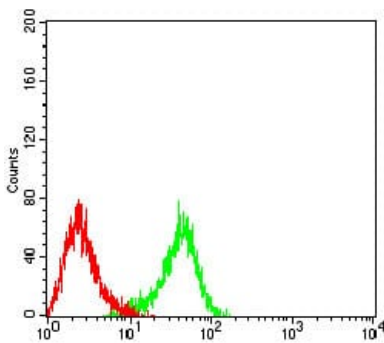
체스플라이를 통해 생성된 전사변이체(1) 보되었습니다

## 연구 분야

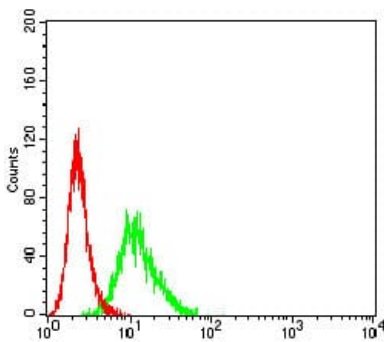
## 이미지 데이터



검색선 농도(100ng); 보색선 농도(10ng); 파색선 농도(50ng); 빨색선 농도(100ng)



CD193 마우스 특이(녹색)와 음성 대조(빨색)를 사용하여 HL-60 세포유래 분획으로 분석한 결과



CD193 마우스 특이(녹색)와 음성 대조(빨색)를 사용하여 K562 세포유래 분획으로 분석한 결과