

제품명: 엘레인 마우스 단클론 항체

카탈로그 번호: AMM81959

연구용 전용

요약

설명	마우스 단클론 항체
숙주	생쥐
적용	WB, IHC, ELISA, FC
반응성	인, 양
결합	비결합
변형	수정치 없음
아이소타입	Mouse IgG1
클론성	단클론
형태	액체
농도	1mg/ml
Storage	Aliquot 하여 -20°C 에 보관(12 개월 유효). 냉동/해동 반복을 피하십시오.
Shipping	Ice bags
버퍼	0.05% 아지드 나트륨 함유된 PBS 용해정제항체
정제	천상정제

적용

희석 비율	WB 1:500-1:2000, IHC 1:200-1:1000, ELISA 1:5000-1:20000, FC 1:200-1:400
분자량	28.5kDa

항원 정보

유전자명	ELANE
다른 이름	GE; NE; HLE; HNE; ELA2; SCN1; PMN-E
유전자 ID	1991.0
SwissProt ID	P08246
면역원	대장에서 발현되는 단백질인 ELANE 재조합단(아미노산 140-267).

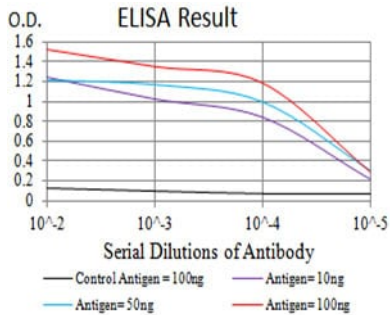
배경

엘라인은 엘라틴을 비롯한 여러 단백질을 가수분해하는 세포외 효소입니다. 다양한 조직과 유한 단백질을 암호화하는 6 개의 엘라인 유전자를 가지고 있습니다. 암화 된 전 단백질은 단백질 분해를 개할 때 효소를 전합니다. 활성 엘라인은 중의 특이적 효소 유질과 나 단백질 세포질 단백질을 가수분해합니다. 이 효소는 골격 IV 외엘라인 단백질 분를 통해 형성 및 안정 정제에 관할 수 있습니다. 또한 대장 및 위 단 백질(A(OmpA)와 이질 단백질 유질과 같은 세포 외 병원 인도 분해합니다. 유전자 돌연변이 주성 중 감각 및 중산성 중 감각(SCN)과 관련 있습니다. 유전자는 19 번염색체 유전 클러스

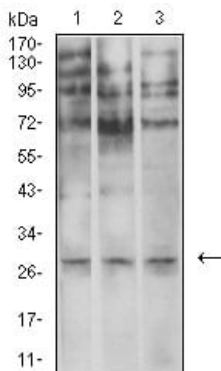
타이 존함다

연구 분야

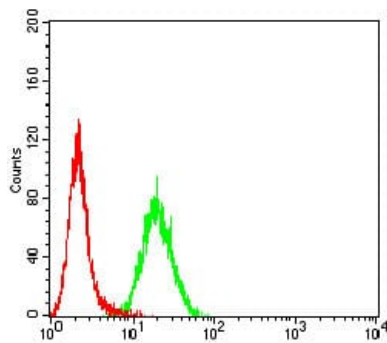
이미지 데이터



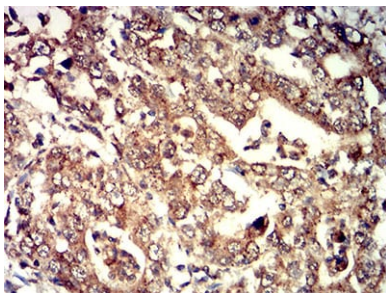
검색선 대항원(100ng); 보색선 항원(10ng); 파색선 항원(50ng); 빨색선 항원(100ng)



U937(1), SPC-A-1(2) 및 COS7(3) 세포용질에 대한 ELANE 마우스 mAb 를 사용한 웨스턴 블롯 분석



ELANE 마우스 mAb (적색)와 양대군(빨색)을 사용하여 HeLa 세포를 유세포 분석기로 분석한 결과



파란에 표지된 인위암 조직에 대한 면역조직화학 분석 ELANE 마우스 mAb와 DAB 염색이 사용되었다