

제품명: GRIN2B 마우스 단클론 항체

카탈로그 번호: AMM81958

연구용 전용

요약

설명	마우스 단클론 항체
숙주	생쥐
적용	ICC, ELISA, FC
반응성	인간
결합	비결합
변형	수정치 없음
아이소타입	Mouse IgG1
클론성	단클론
형태	액체
농도	1mg/ml
Storage	Aliquot 하여 -20°C 에 보관(12 개월 유효). 냉동/해동 반복을 피하십시오.
Shipping	Ice bags
버퍼	0.05% 아지드 나트륨 함유된 PBS 용액(정제된 항체)
정제	천상정제

적용

희석 비율	ICC 1:100-1:500, ELISA 1:5000-1:20000, FC 1:200-1:400
분자량	166.4kDa

항원 정보

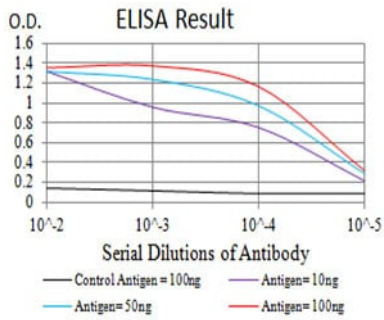
유전자명	GRIN2B
다른 이름	MRD6; NR2B; hNR3; EIEE27; GluN2B; NMDAR2B
유전자 ID	2904.0
SwissProt ID	Q13224
면역원	인간 GRIN2B 의 정제된 재조합 단백질(AA: 27-163)을 당에서 발효시킨 것

배경

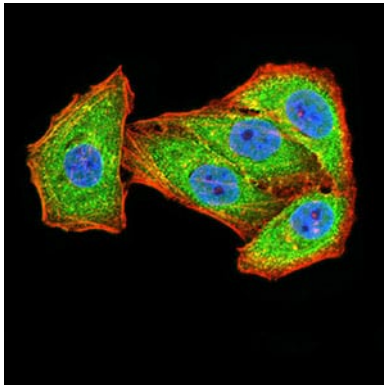
N-메틸-D-아스파르트산(NMDA) 수용체는 신경 세포에서 중요한 수용체입니다. NMDA 수용체는 이온 채널(LTP)에 관여하는 것으로 알려져 있으며, LTP는 특정 유형의 기억 형성에 기여하는 것으로 여겨지는 활동 의존적 시냅스 가소성의 한 형태입니다. NMDA 수용체는 NR1(GRIN1), NR2(GRIN2A, GRIN2B, GRIN2C 또는 GRIN2D), NR3(GRIN3A 또는 GRIN3B)의 세 가지 주요 구성 요소로 구성됩니다. NR2 소단위체는 글루탐산에 대한 높은 결합 부위를 포함합니다. 이 수용체는 포유류에서 가장 흔한 흥성 신경 전달 물질 수용체입니다.

연구 분야

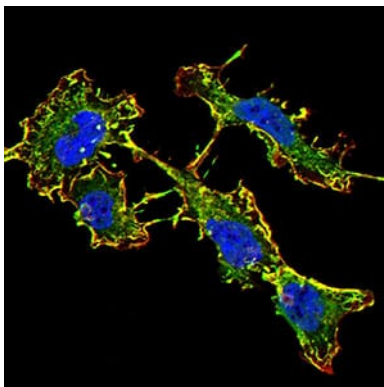
이미지 데이터



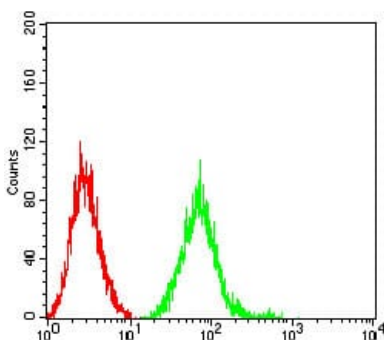
검색선 대수항원(100ng); 보색선 항원(10ng); 과색선 항원(50ng); 빨색선 항원(100ng)



GRIN2B 마우스 단클론항체를 이용한 HeLa 세포의 면역형광분석. 과색 DRAQ5 형 DNA 염료 빨색 액틴 필라멘트는 Alexa Fluor-555 필라멘트로 표지되었다.



GRIN2B 마우스 단클론항체를 이용한 SK-N-SH 세포의 면역형광분석. 과색 DRAQ5 형 DNA 염료 빨색 액틴 필라멘트는 Alexa Fluor-555 필라멘트로 표지되었다.



GRIN2B 마우스 단클론항체(녹색)와 음성 대조군(빨색)을 사용하여 SK-N-SH 세포를 유세포분석기로 분석한 결과.

