

제품명: P2RY4 마우스 단클론 항체

카탈로그 번호: AMM81957

연구용 전용

요약

설명	마우스 단클론 항체
숙주	생쥐
적용	IHC, ICC, ELISA, FC
반응성	인간
결합	비결합
변형	수정치 없음
아이소타입	Mouse IgG1
클론성	단클론
형태	액체
농도	1mg/ml
Storage	Aliquot 하여 -20°C 에 보관(12 개월 유효). 냉동/해동 반복을 피하십시오.
Shipping	Ice bags
버퍼	0.05% 아지드 나트륨 함유된 PBS 용액(정제항체)
정제	천상정제

적용

희석 비율	IHC 1:200-1:1000, ICC 1:100-1:500, ELISA 1:5000-1:20000, FC 1:200-1:400
분자량	41kDa

항원 정보

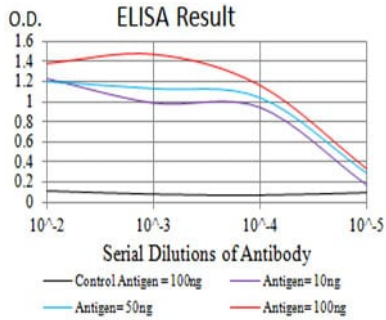
유전자명	P2RY4
다른 이름	NRU; P2P; UNR; P2Y4
유전자 ID	5030.0
SwissProt ID	P51582
면역원	정제인간 P2RY4 재조합 단백질(AA: 1-398)을 사용하여 생산된 것

배경

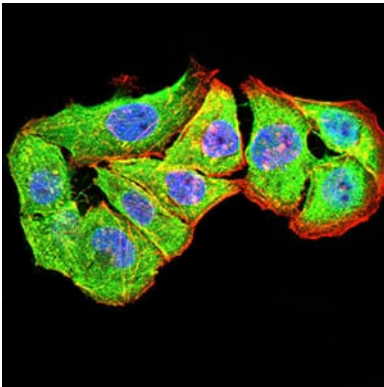
이 유전자는 G-단백질 결합 수용체 계열에 속한다. 이 계열은 다양한 이온 및 유단클론 항체이다. 새로운 연구는 이 계열의 다양한 구성원을 가진 수용체 형성이 다양한 생리학적 과정에 관여하며, ATP는 분자로 반응하여 ADP는 반응하지 않는다.

연구 분야

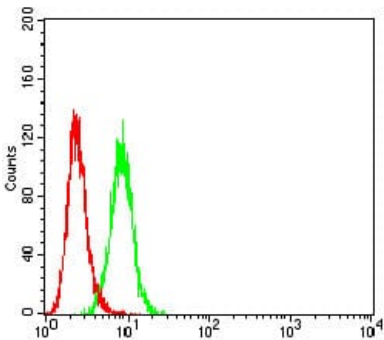
이미지 데이터



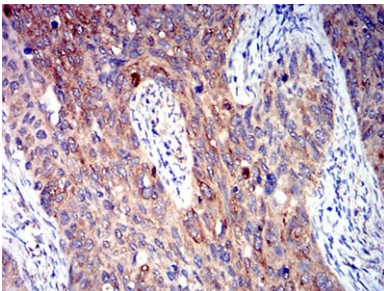
검색선 대항원(100ng); 보색선 항원(10ng); 파색선 항원(50ng); 빨색선 항원(100ng)



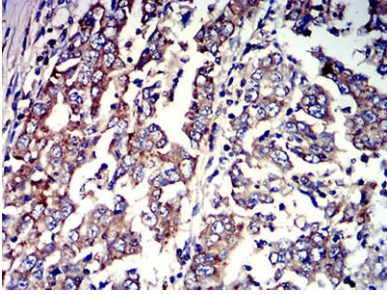
P2RY4 마우스 monoclonal antibody를 이용한 HeLa 세포 면역형광 분석. 파색 DRAQ5 형광 DNA 염료, 빨색 염료는 Alexa Fluor-555 염료로 표지되었다.



P2RY4 마우스 monoclonal antibody와 양성 대조군 빨색을 사용하여 HeLa 세포를 유세포 분석기로 분석한 결과



파란에 표지된 인자 검출 염료에 대한 P2RY4 마우스 monoclonal antibody의 DAB 염색을 통한 면역조직화 분석



과편에 과편인간유암조직에 대한 면역조직화학분석 P2RY4 마우스 단클론항체 DAB 염색이 용이하다