

제품명: P2RY4 마우스 단클론 항체

카탈로그 번호: AMM81956

연구용 전용

요약

설명	마우스 단클론 항체
숙주	생쥐
적용	WB, IHC, ELISA
반응성	인간
결합	비결합
변형	수정치 없음
아이소타입	Mouse IgG1
클론성	단클론
형태	액체
농도	1mg/ml
Storage	Aliquot 하여 -20°C 에 보관(12 개월 유효). 냉동/해동 반복을 피하십시오.
Shipping	Ice bags
버퍼	0.05% 아지다 트림(아지다 트림) 함유된 PBS 용액(정제된 항체)
정제	천상정제

적용

희석 비율	WB 1:500-1:2000, IHC 1:200-1:1000, ELISA 1:5000-1:20000
분자량	41kDa

항원 정보

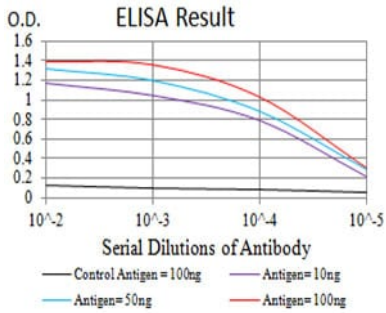
유전자명	P2RY4
다른 이름	NRU; P2P; UNR; P2Y4
유전자 ID	5030.0
SwissProt ID	P51582
면역원	정제된 인간 P2RY4 재조합 단백질(AA: 1-399)을 사용하여 발한 것

배경

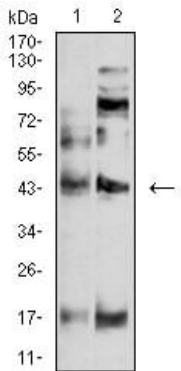
이 유전자는 G-단백질 결합 수용체 계열에 속한다. 이 계열은 다양한 이온 및 유단클론 항체이다. 새로운 연구는 이 계열의 구성원을 가진 수용체 형성이 다양한 생리학적 과정에 관여하며, 이 계열의 구성원은 유단클론 항체 반응에 ATP 에 부분적으로 반응하며 ADP 에 반응하지 않는다.

연구 분야

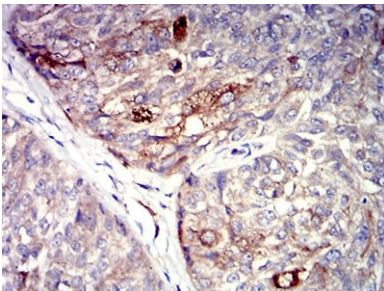
이미지 데이터



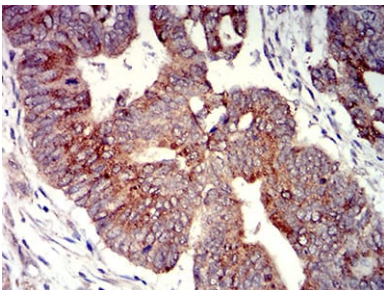
검색선 대추항원(100ng); 보색선 항원(10ng); 파색선 항원(50ng); 빨색선 항원(100ng)



SW620(1) 및 A549(2) 세포용질에 대한 P2RY4 마우스 mAb 를 사용하여 단백질 분석



피판에 포함된 정상 조직에 대한 면역조직화학 분석 P2RY4 마우스 mAb를 사용하여 DAB 염색이 있었다



피판에 포함된 정상 조직에 대한 P2RY4 마우스 mAb를 사용하여 DAB 염색이 없는 면역조직화학 분석