

**제품명: CD195** 마우스 단클론 항체

**카탈로그 번호: AMM81953**

연구용 전용

## 요약

설명	마우스 단클론 항체
숙주	생쥐
적용	WB, ELISA, FC
반응성	인간
결합	비결합
변형	수정치 없음
아이소타입	Mouse IgG1
클론성	단클론
형태	액체
농도	1mg/ml
Storage	Aliquot 하여 $-20^{\circ}\text{C}$ 에 보관(12 개월 유효). 냉동/해동 반복을 피하십시오.
Shipping	Ice bags
버퍼	0.05% 아지드 나트륨 함유된 PBS 용액(정제된 항체)
정제	천상정제

## 적용

희석 비율	WB 1:500-1:2000, ELISA 1:5000-1:20000, FC 1:200-1:400
분자량	40.5kDa

## 항원 정보

유전자명	CD195
다른 이름	CCR5; CKR5; CCR-5; CKR-5; CCCR5; CMKBR5; IDDM22; CC-CKR-5
유전자 ID	1234.0
SwissProt ID	P51681
면역원	정제된 인간 CD195 재조합 단백질(AA: 1-367)을 사용하여 생성된 것

## 배경

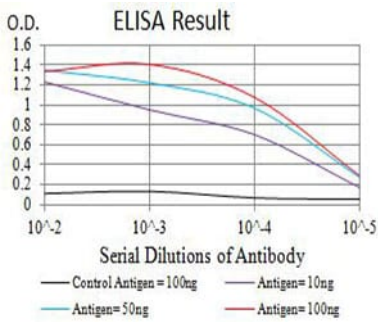
이 유전자는 백혈구 표면 수용체 계열 구성원을 암호화하는 G 단백질 결합 수용체 유형 7 계열 단백질에 속합니다. 이 단백질은 세포-세포에 결합하여 HIV를 포함한 바이러스의 세포 부착을 촉진하는 데 중요한 역할을 합니다. 이 유전자의 결핍은 HIV 감염 저항과 관련이 있습니다. 이 수용체 관련 단백질은 MCP-2, 대식세포 유래 단백질 1 알파(MIP-1 $\alpha$ ), 대식세포 유래 단백질 베타(MIP-1 $\beta$ ) 및 혈청 소장 세포 유래 단백질(RANTES)이 포함됩니다. 이 유전자 발현은 전골모주에 국한되었지만 이 단백질은 골수계 및 림프계와 관련이 있을 수 있습니다.

합다유전자, 카키아, 용기유전자, 클라타, 영에유합다유전자, 대유전자, 항은가성, 대유전자, 비가성, 대유전자, 독생, 해참, 개은가성, 대유전자, 나, 합다유전자, 은, 용한, 단, 백, 을, 공, 하, 두, 가, 전, 사, 변, 이, 체, 발, 현, 되, 습, 다.

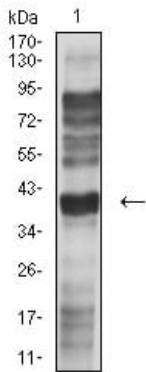
## 연구 분야

Jak-STAT 신호전달경로

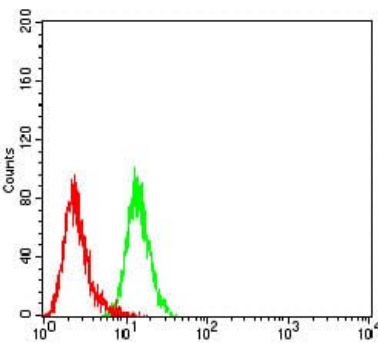
## 이미지 데이터



검색선 대항원(100ng); 보색선 항원(10ng); 표색선 항원(50ng); 빨색선 항원(100ng)



L-02(1) 세포용질에 대한 CD195 마우스 mAb 를 사용하여 단백질 분석



CD195 마우스 mAb (녹색)와 음성 대조군(빨색)을 사용하여 HL-60 세포를 유세포분석기로 분석함