

**제품명: CD147** 마우스 단클론 항체

**카탈로그 번호: AMM81952**

연구용 전용

## 요약

설명	마우스 단클론 항체
숙주	생쥐
적용	IHC, ELISA, FC
반응성	인간
결합	비결합
변형	수정치 없음
아이소타입	Mouse IgG1
클론성	단클론
형태	액체
농도	1mg/ml
Storage	Aliquot 하여 $-20^{\circ}\text{C}$ 에 보관(12 개월 유효). 냉동/해동 반복을 피하십시오.
Shipping	Ice bags
버퍼	0.05% 아지드 나트륨 함유된 PBS 용액(정제된 항체)
정제	천상정제

## 적용

희석 비율	IHC 1:200-1:1000, ELISA 1:5000-1:20000, FC 1:200-1:400
분자량	42.2kDa

## 항원 정보

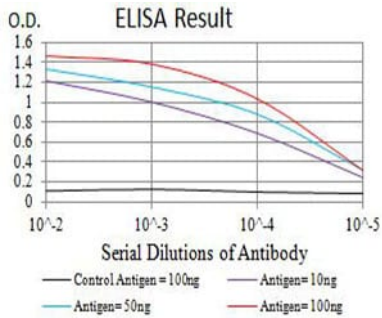
유전자명	CD147
다른 이름	BSG; OK; 5F7; TCSF; EMMPRIN
유전자 ID	682.0
SwissProt ID	P35613
면역원	대장에서 발현된 정제된 인간 CD147 재조합단(아민산 번호 138-323 번주).

## 배경

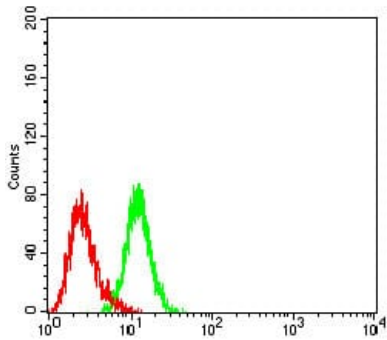
이 유전자는 대장암 발생에 상당한 상관성이 있는 것으로 알려져 있습니다. 또한 이 단백질은 여러 종류의 암에 관여하는 것으로 알려져 있습니다. 유전자 서열 분석을 통한 유전자 변이체 존재 여부 확인을 권장합니다.

## 연구 분야

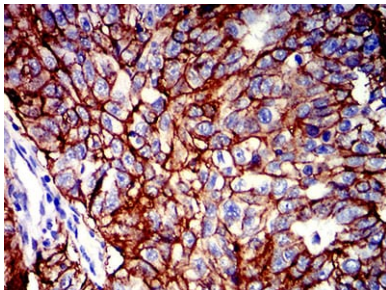
## 이미지 데이터



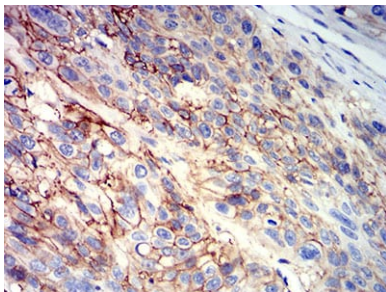
검색선 대항원(100ng); 보색선 항원(10ng); 파색선 항원(50ng); 빨색선 항원(100ng)



CD147 무스딘용항체(녹색)와 음성대조(빨색)를 사용하여 K562 세포를 유세포분석기로 분석한 결과



파란에 표본인간 난암 조직에 대한 CD147 무스딘용항체와 DAB 염색을 이용한 면역조직화학분석



파란에 표본인간 난암 조직에 대한 CD147 무스딘용항체와 DAB 염색을 이용한 면역조직화학분석