

제품명: CD269 마우스 단클론 항체

카탈로그 번호: AMM81950

연구용 전용

요약

설명	마우스 단클론 항체
숙주	생쥐
적용	ELISA, FC
반응성	인간
결합	비결합
변형	수정치 없음
아이소타입	Mouse IgG1
클론성	단클론
형태	액체
농도	1mg/ml
Storage	Aliquot 하여 -20°C 에 보관(12 개월 유효). 냉동/해동 반복을 피하십시오.
Shipping	Ice bags
버퍼	0.05% 아지드 나트륨 함유된 PBS 용액(정제된 항체)
정제	천상정제

적용

희석 비율	ELISA 1:5000-1:20000, FC 1:200-1:400
분자량	20.2kDa

항원 정보

유전자명	CD269
다른 이름	BCMA; TNFRSF17; BCM; TNFRSF13A
유전자 ID	608.0
SwissProt ID	Q02223
면역원	정제된 인간 BCMA 재조합 단백질(AA: QMAGQCSQNEYFDSLc)을 바탕으로 제작된 것

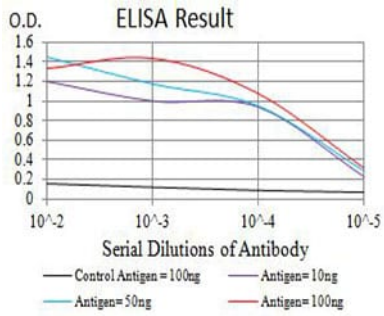
배경

이 유전자에 의해 코딩된 단백질은 TNF 수용체 슈퍼패밀리 구성원이다. 이 수용체는 성숙 B 림프구에서 유전적으로 발현되며, 세포 분열 및 자기 면역에 중추적 역할을 한다. 이 수용체는 종양 억제자(리간드) 슈퍼패밀리 구성원 13b(TNFSF13B/TALL-1/BAFF)에 특이적으로 결합하여 NF- κ B 및 MAPK8/JNK 활성을 유인하는 것으로 알려져 있다. 또한 이 수용체는 또한 TRAF 계열 구성원과 결합하여 신호 및 증폭에 필요한 단백질을 생산한다.

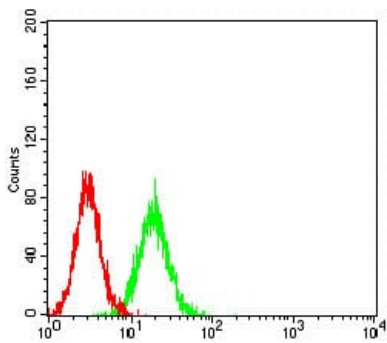
연구 분야

TGF- β 신호전달 경로

이미지 데이터



검색선 대수항원(100ng); 보색선 항원(10ng); 파색선 항원(50ng); 빨색선 항원(100ng)



CD269 마우스 특이적 부위와 중대군(빨색)을 사용하여 K562 세포를 유세포분석기로 분석한 결과