

제품명: P2RY1 마우스 단클론 항체

카탈로그 번호: AMM81949

연구용 전용

요약

설명	마우스 단클론 항체
숙주	생쥐
적용	IHC, ELISA, FC
반응성	인간
결합	비결합
변형	수정되지 않음
아이소타입	Mouse IgG2b
클론성	단클론
형태	액체
농도	1mg/ml
Storage	Aliquot 하여 -20°C 에 보관(12 개월 유효). 냉동/해동 반복을 피하십시오.
Shipping	Ice bags
버퍼	0.05% 아지드 나트륨 함유된 PBS 용액(정제된 항체)
정제	천상정제

적용

희석 비율	IHC 1:200-1:1000, ELISA 1:5000-1:20000, FC 1:200-1:400
분자량	42kDa

항원 정보

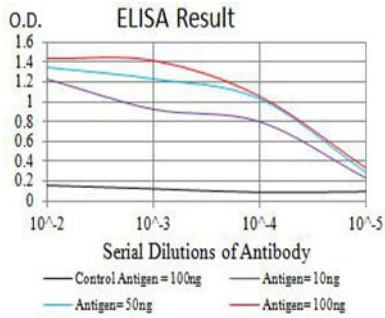
유전자명	P2RY1
다른 이름	P2Y1
유전자 ID	5028.0
SwissProt ID	P47900
면역원	정제된 인간 P2RY1 재조합 단백질(AA: 1-371)을 사용하여 발현

배경

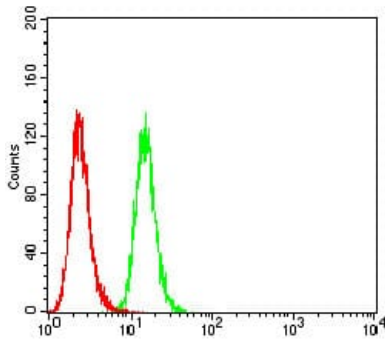
이 유전자는 G-단백질 결합 수용체 계열에 속한다. 이 계열은 다양한 신호 전달 경로에 대해 특이적인 반응을 가진다. 이 계열은 GTP와 ATP의 결합과 ADP에 대한 방출을 포함한다. 또한 이 계열은 포도당과 C-활성을 통해 세포 내 칼슘 이온의 방출을 포함한다. 그리고 이 계열은 ATP와 ADP에 대한 방출을 포함한다.

연구 분야

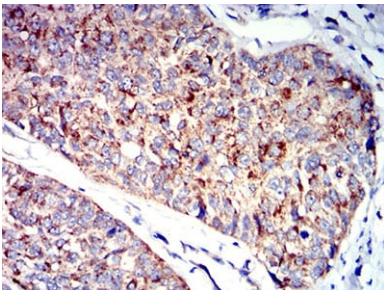
이미지 데이터



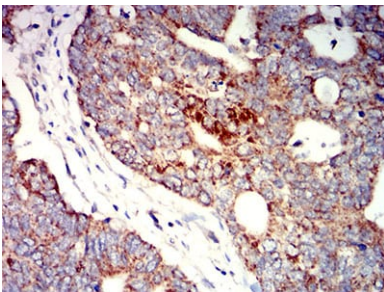
검색선 대항원(100ng); 보색선 항원(10ng); 파색선 항원(50ng); 빨색선 항원(100ng)



P2RY1 마우스 monoclonal antibody (녹색)와 양 대군 (빨색)을 사용하여 HeLa 세포를 유세포 분석기로 분석한 결과



태반에 포도막 양막 조에 대한 면역조직화학 분석 P2RY1 마우스 monoclonal antibody (DAB 염색) 이용 결과



태반에 포도막 양막 조에 대한 P2RY1 마우스 monoclonal antibody (DAB 염색) 이용 면역조직화학 분석